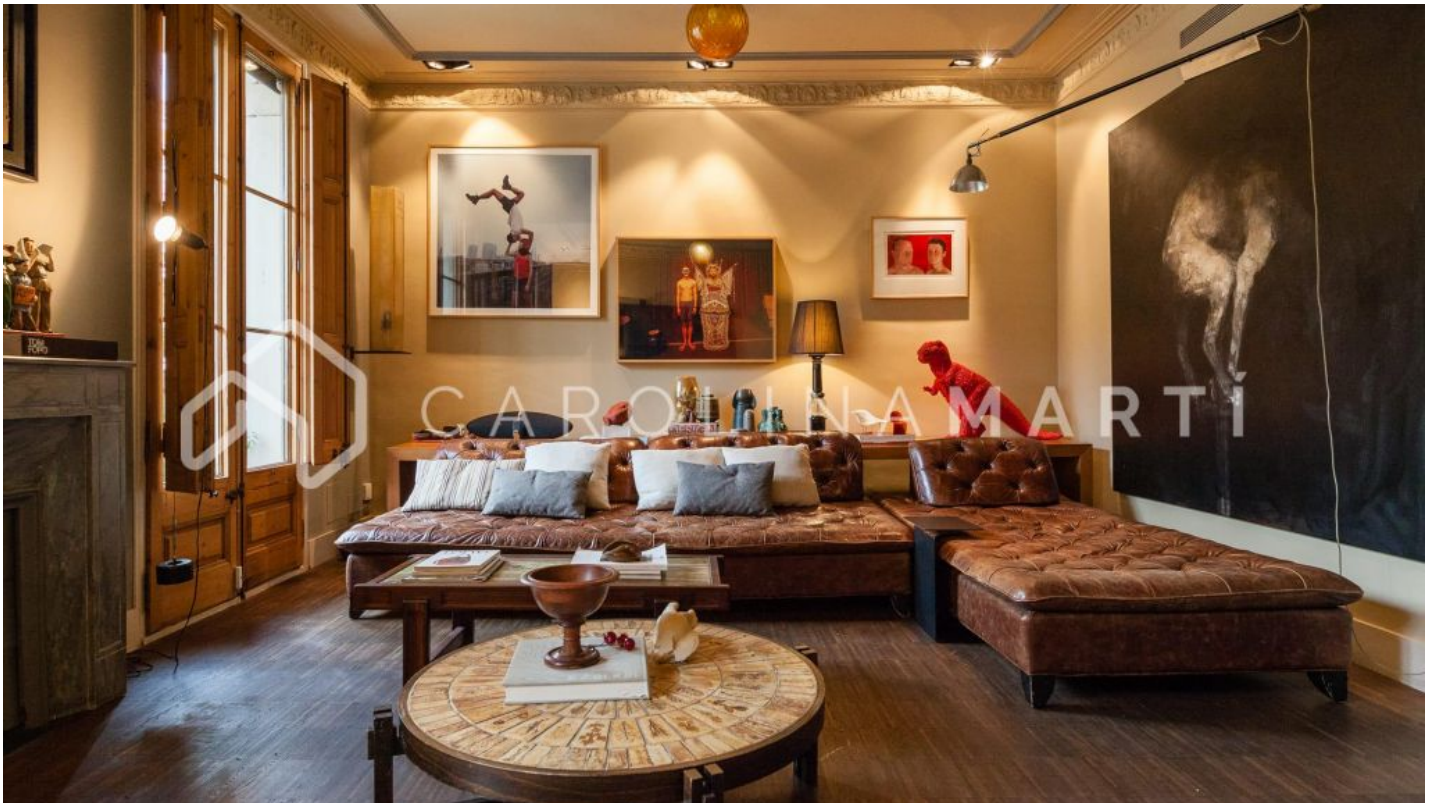


Pis nou en exclusiva en venda a Esquerra de l'Eixample, Barcelona

Ref: CM1011

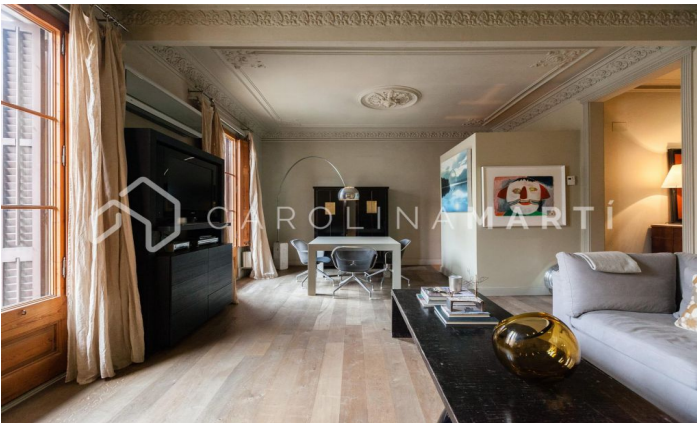


L'antiga Esquerra de l'Eixample / Barcelona

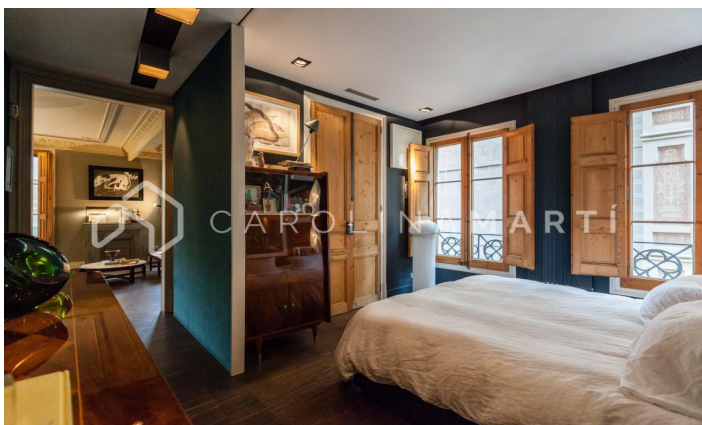
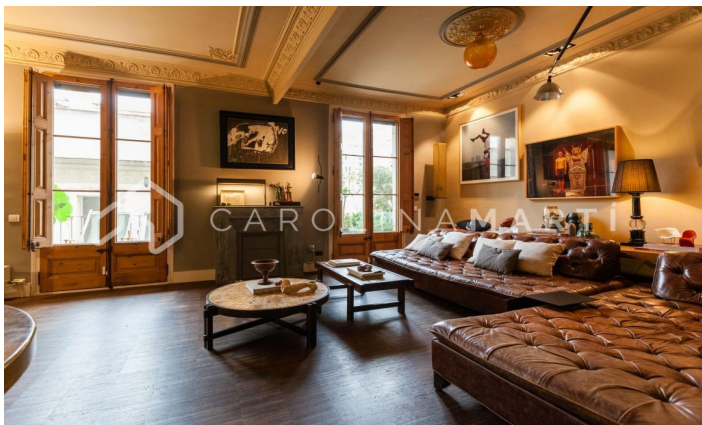
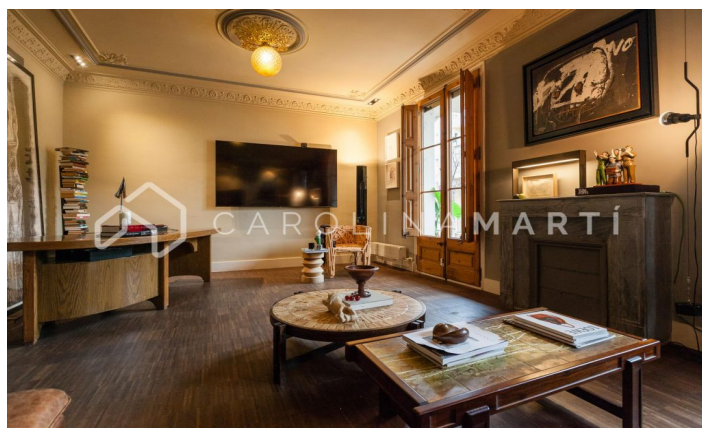
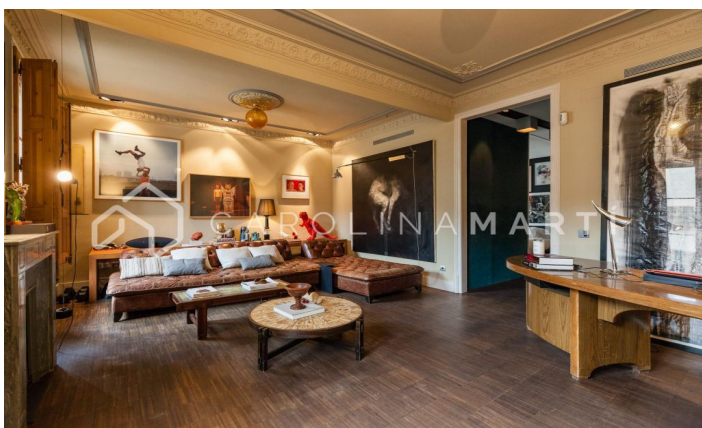
Carolina Martí us presenta aquest pis nou en exclusiva i en venda, situat a l'antiga Esquerra de l'Eixample, Barcelona. La superfície de l'immoble és de 200 m² construïts. Es distribueixen en quatre dormitoris dobles, amb opció a 5 sota una reforma mínima. És un habitatge totalment exterior a tres vents, en una finca clàssica construïda l'any 1900. El pis va ser reformat recentment mantenint dues grans sales d'estar, dos banys, un lavabo i safareig. La reforma d'aquest habitatge elegant va comptar amb els millors materials, equipaments d'alta gamma, i les millors qualitats disponibles. L'exclusivitat d'aquest immoble és evident en oferir possibilitats diferents. Es pot reformar lleugerament per fer un gran habitatge amb fins a sis dormitoris, o bé es pot mantenir l'estructura actual, la qual ja ve renovada. Fins i tot es podria reformar per dividir el pis en dos apartaments individuals. Pocs pisos tenen tantes possibilitats en present o en futur. És una tercera planta pertanyent a una finca del segle XX, rehabilitada al cor de Barcelona, ??al costat de la Plaça Universitat i la Plaça Catalunya. La fusteria és de fusta natural tractada. Es troba juntament amb tota mena ...

PREU A CONSULTAR

200 m²
 5 Dormitoris
 2 Banys
 A/C
 Calefacció
 Ascensor
 Amoblat
 Xemeneia
 Terrassa







Contacti'ns per més informació o per concertar una visita

Tel: +34 93 241 10 95

info@carolinamarti.com

www.carolinamarti.es