

Pis en finca règia de lloguer al Quadrat d'Or

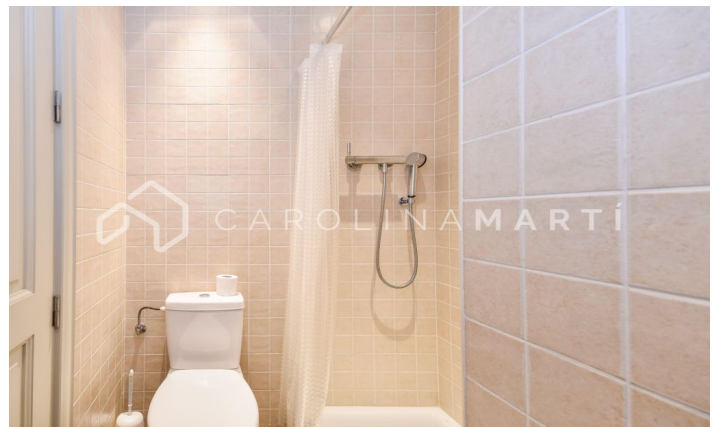
Ref: CM1168


Eixample Dret / Barcelona

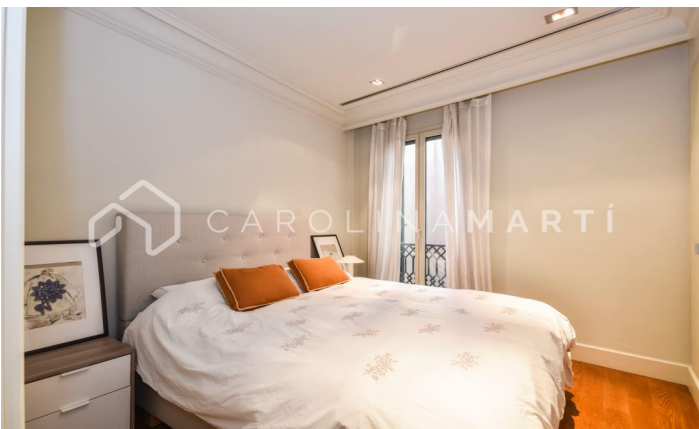
Carolina Martí presenta aquest pis en finca règia de lloguer, ubicat al Quadrat d'Or de la Dreta de l'Eixample, Barcelona. Es troba al cor del Passeig de Gràcia, amb vistes clares de tot el passeig i davant de la Pedrera. El pis compta amb una superfície total de 230 m² construïts aproximadament. L'interior es distribueix en quatre dormitoris (tres dobles en suite) amb armaris de paret i quatre banys complets. Disposa d'aire condicionat i calefacció individual. És completament exterior i molt lluminós, ja que és una sisena planta d'alçada real. La cuina és independent, tipus office. El saló és molt ampli i exterior al balcó amb vistes al Passeig de Gràcia. El pis es troba en perfecte estat. Les habitacions són totes exteriors al típic pati d'illa de l'Eixample, garantint així l'absència de sorolls a les estances. La ubicació és excel·lent, envoltat dels comerços més exclusius de Barcelona i de l'Avinguda Diagonal. La finca règia va ser construïda l'any 1885, compta amb ascensor. A la finca s'hi inclou el servei de consergeria. Truqui'ns per visitar el pis.

PREU A CONSULTAR

230 m²
 4 Dormitoris
 4 Banys
 A/C
 Calefacció
 Vistes
 Traster
 Ascensor
 Amoblat
 Vigilància
 Terrassa
 Conserge







Contacti'ns per més informació o per concertar una visita

Tel: +34 93 241 10 95

info@carolinamarti.com

www.carolinamarti.es