

Pis reformat de lloguer, a La Dreta de l'Eixample, Barcelona

Ref: CM1049

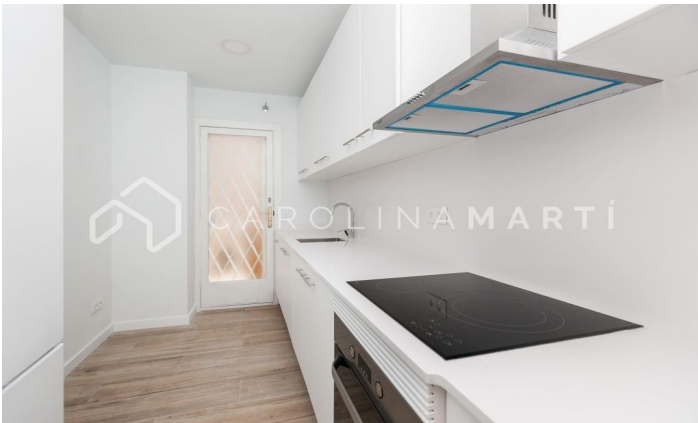


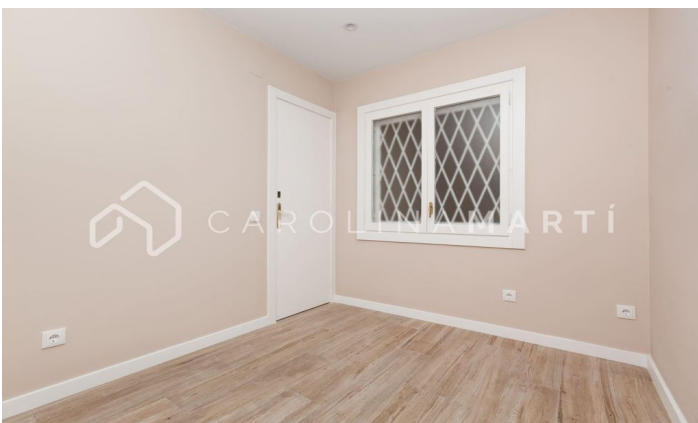
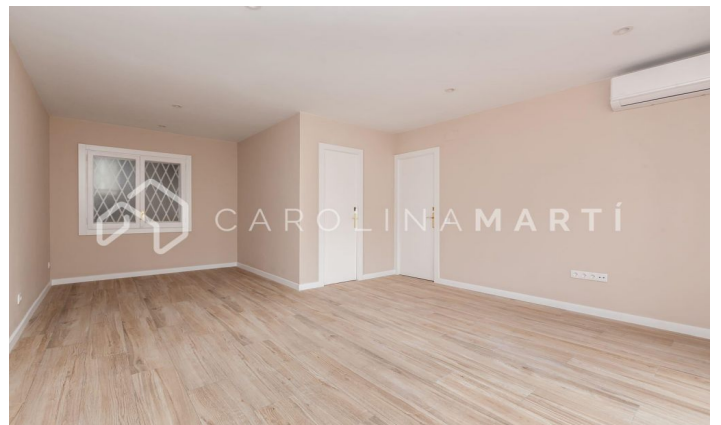
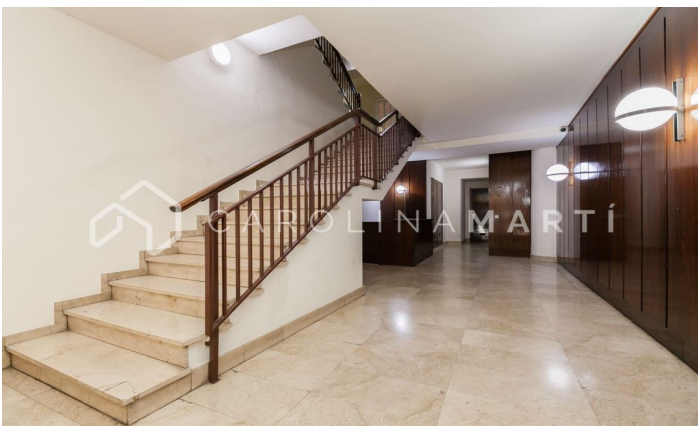
Eixample Dret / Barcelona

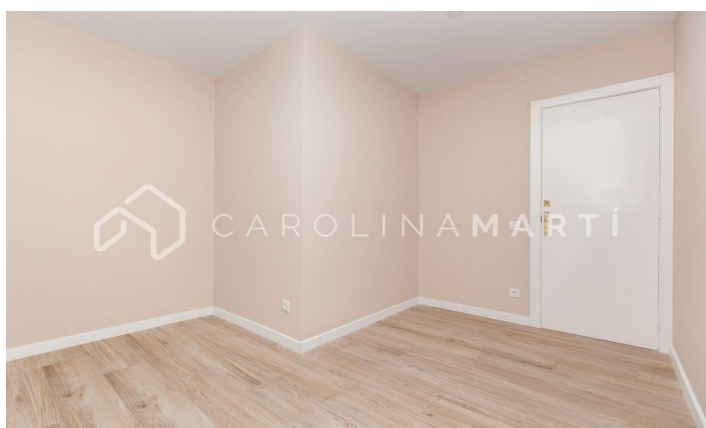
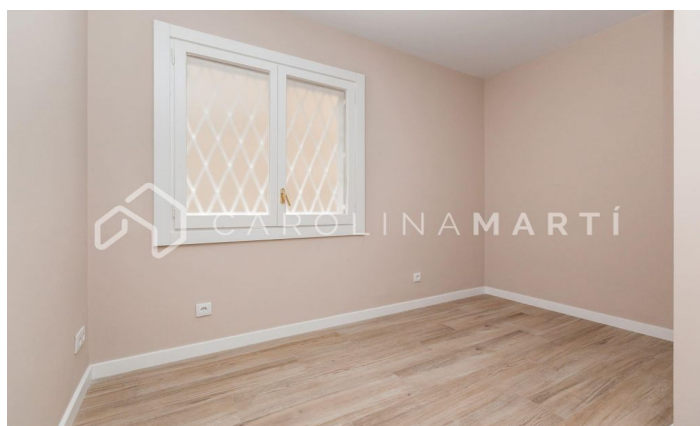
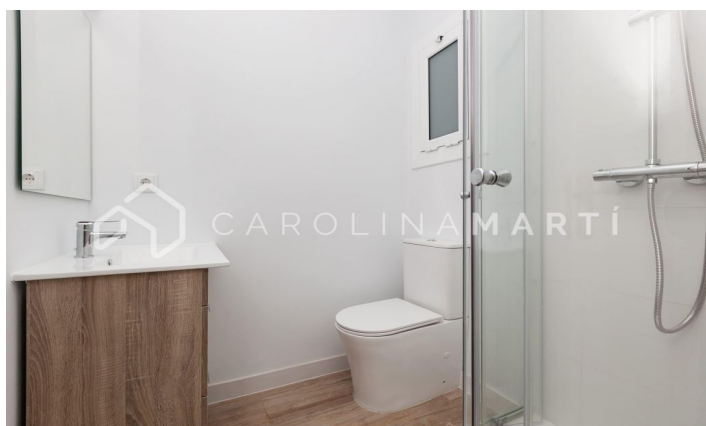
Carolina Martí presenta aquest pis recentment reformat de lloguer, ubicat a La Dreta de l'Eixample, Barcelona. Aquest còmode pis compta amb una superfície total de 105 m², els quals es distribueixen en tres habitacions i dues cambres de bany. De les tres habitacions, dues són individuals i la restant és doble, amb sortida al balcó petit del pis. Les dues cambres de bany són completos amb i tenen dutxes. Aquest pis és una primera planta (segona reial), amb ascensor renovat. El pis es lliura sense moblar, però la cuina compta amb tots els electrodomèstics necessaris per a l'ús i el gaudi. La cuina té una sortida al safareig, on ja es troben les màquines necessàries. Tant el saló-menjador com el dormitori principal tenen vista sobre el pati de l'illa. El saló és la zona més assolellada del pis, a causa del gran finestral ubicat al. La finca és al carrer de Roger de Llúria, amb tot tipus de serveis al voltant (CAP, col·legis, Mercat de la Concepció, supermercats i transports públics). La finca es va construir el 1974 i té conserge cada setmana. Truqui'ns per visitar el pis.

PREU A CONSULTAR

105 m²
3 Dormitoris
2 Banys
A/C
Calefacció
Ascensor
Vigilància
Aparcament
Terrassa
Conserge







Contacti'ns per més informació o per concertar una visita

Tel: +34 93 241 10 95

info@carolinamarti.com

www.carolinamarti.es