

Únic a Passeig de Gràcia, finca modernista, al costat de La Pedrera - Casa Milà

Ref: CM12099



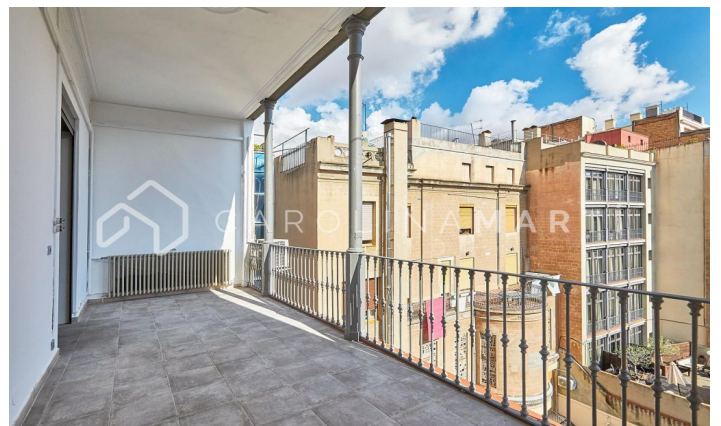
Eixample Dret / Barcelona

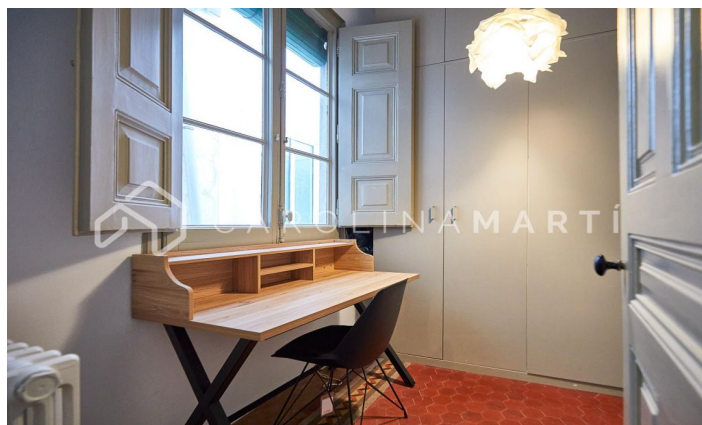
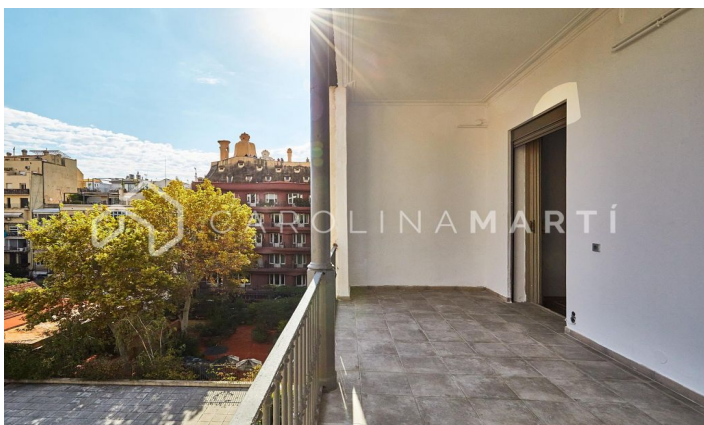
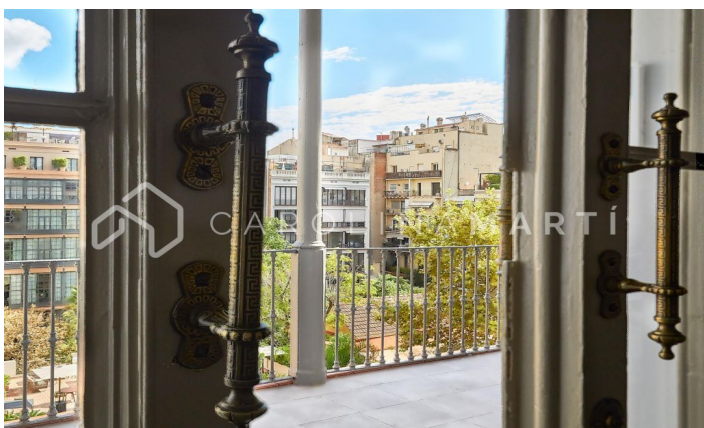
Únic a Passeig de Gràcia Al costat de La Pedrera - Casa Milà, presentem EN EXCLUSIVA aquest impressionant habitatge. És una finca modernista, amb servei de porteria. Entrada amb sostres alts i escala de marbre, recentment reformada i rehabilitada. La propietat consta de 240 m² aproximadament, a més a més d'una terrassa de 25 m². Disposa de 4 dormitoris i 4 banys, dos salons amb xemeneia i 2 balcons al Passeig de Gràcia. Molt sol i llum natural a totes les estances. Sostres alts artesonats i terres de rajola hidràulica, originals i en excel·lent estat de conservació. Perfecta distribució, completament quadrada, amb unes vistes meravelloses i privilegiades. 2 places d'aparcament opcionals davant de l'edifici. No deixeu passar aquesta oportunitat! Poseu-vos en contacte per a més informació.

2.350.000 €

215 m²
 4 Dormitoris
 4 Banys
 A/C
 Calefacció
 Vistes
 Vistes a la muntanya
 Traster
 Ascensor
 Xemeneia
 Vigilància
 Terrassa
 Conserge
 Balcó
 Armaris encastats
 Exterior







Contacti'ns per més informació o per concertar una visita

Tel: +34 93 241 10 95

info@carolinamarti.com

www.carolinamarti.es