

## Àtic dúplex amb dues terrasses de lloguer a l'Eixample, Barcelona

Ref: CM1254

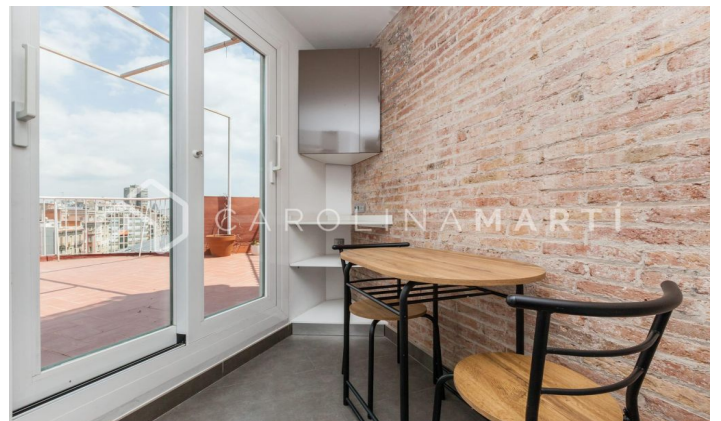
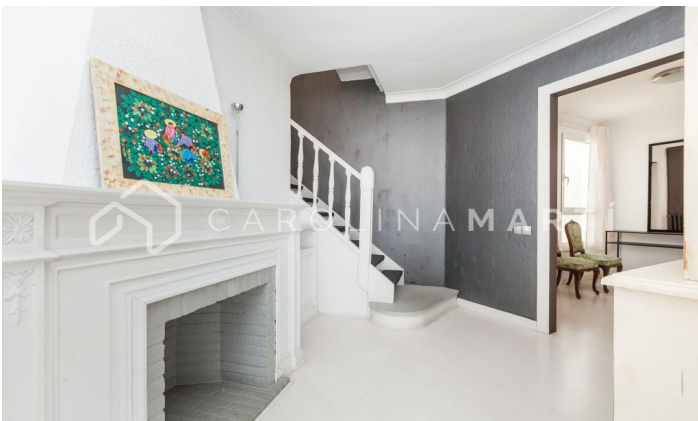


### La Nova Esquerra de l'Eixample / Barcelona

Carolina Martí presenta aquest àtic dúplex amb dues terrasses de lloguer, ubicat al xamfrà de Consell de Cent, l'Eixample. L'àtic compta amb una superfície total de 220 m<sup>2</sup> construïts aproximadament. L'interior de l'habitatge es distribueix en quatre dormitoris grans i dos banys complets amb banyeres. A la primera planta ubicam dos dormitoris, una cambra de bany, una cuina moderna i un ampli saló-menjador exterior a una terrassa de gairebé 40 m<sup>2</sup> amb vistes a la ciutat i a la muntanya. A la segona planta hi ha dos dormitoris dobles més, un bany complet i una segona terrassa de 30 m<sup>2</sup> també amb vistes clares. Aquest àtic es troba en perfecte estat després d'haver estat reformat recentment, amb acabats de qualitat a totes les estances. S'entrega equipat amb mobiliari modern i equipat amb electrodomèstics d'alta gamma. Disposa a més de dues xemeneies decoratives, una a cada planta. Aire condicionat a totes les sales, calefacció a gas per radiadors i armaris encastats a les habitacions. Finca construïda l'any 1959 amb ascensor. Truqui'ns per visitar el pis.

### PREU A CONSULTAR

220 m<sup>2</sup>  
4 Dormitoris  
2 Banys  
A/C  
Calefacció  
Vistes  
Vistes a la muntanya  
Ascensor  
Amoblat  
Xemeneia  
Terrassa









Contacti'ns per més informació o per concertar una visita

Tel: +34 93 241 10 95

[info@carolinamarti.com](mailto:info@carolinamarti.com)

[www.carolinamarti.es](http://www.carolinamarti.es)