

Pis moblat ia estrenar a Reina Victoria

Ref: CM1435

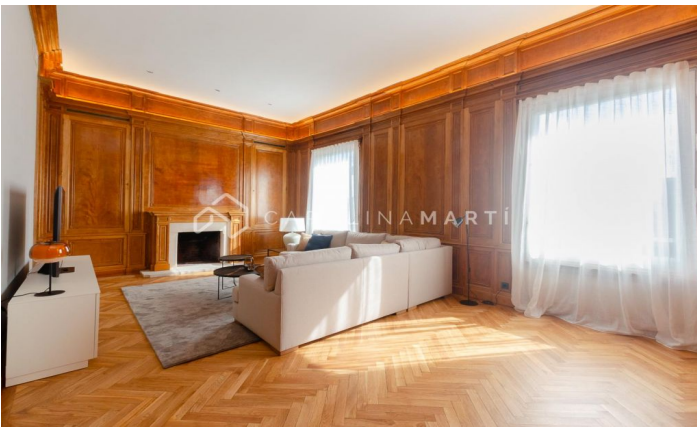
**Sarrià / Barcelona**

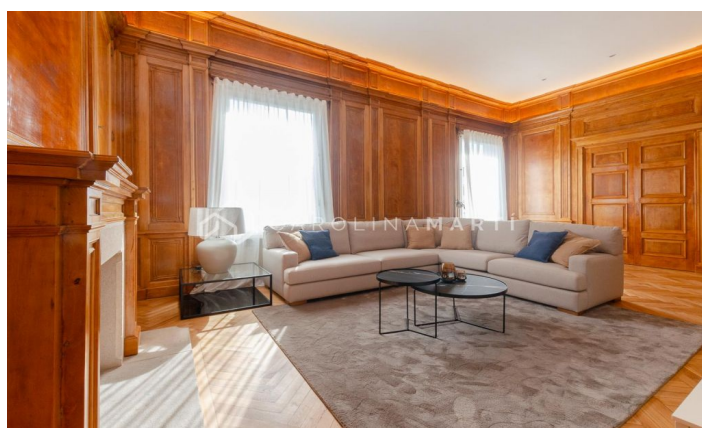
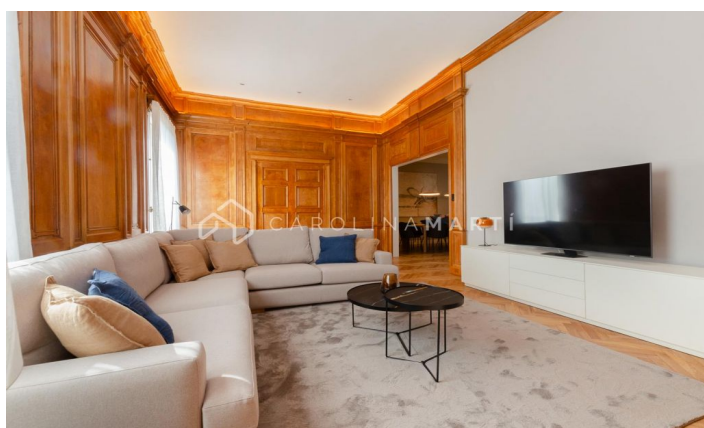
LLOGUER DE TEMPORADA Carolina Martí presenta aquest magnífic habitatge NOU I MOBLAT. Finca senyorial, amb pàrquing inclòs i servei de consergeria; l'habitatge es troba a la tercera planta, té una superfície aproximada de 250 metres, distribuïts en 3 dormitoris tipus suite molt grans i un altre dormitori amb bany de servei. Gran saló amb xemeneia i parets de fusta/boisèrie, cuina exterior, sostres alts, lavabo de cortesia; aire condicionat sectoritzat i calefacció per radiadors. Decorat i moblat perquè sentis comoditat i confort a totes les seves estades, ja sigui a la zona de dia o a la zona de descans. Es lliura totalment moblat i equipat amb mobles i electrodomèstics d'alta gamma i nous. Disposa de places de garatge opcionals a la finca contigua. Contacteu amb nosaltres i agendeu una visita per conèixer-lo.

8.500 €

260 m²
4 Dormitoris
4 Banys
A/C
Calefacció
Vistes
Traster
Ascensor
Amoblat
Vigilància
Aparcament
Conserge
Armaris encastrats







Contacti'ns per més informació o per concertar una visita

Tel: +34 93 241 10 95

info@carolinamarti.com

www.carolinamarti.es