

Dúplex amueblado en alquiler en La Dreta de l'Eixample, Barcelona

Ref: CM1136

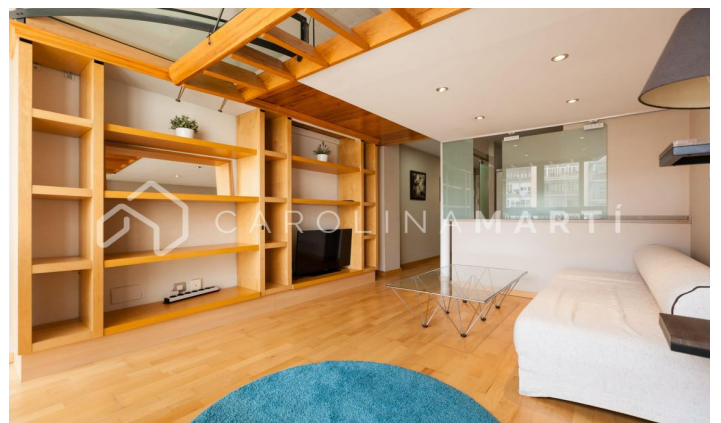
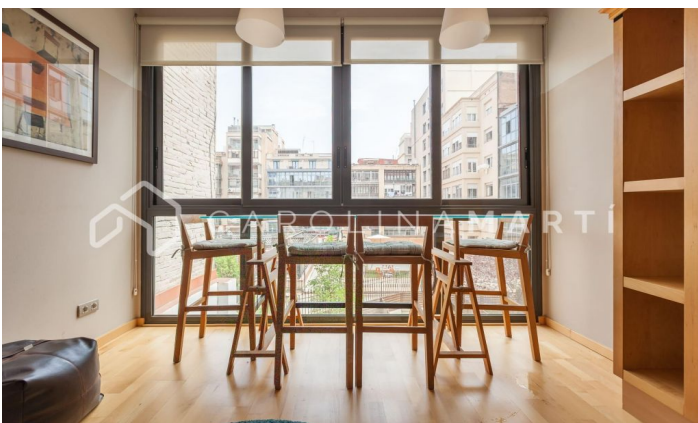
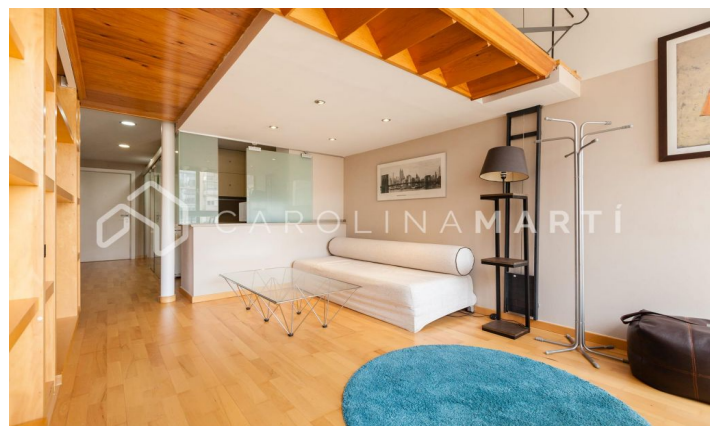
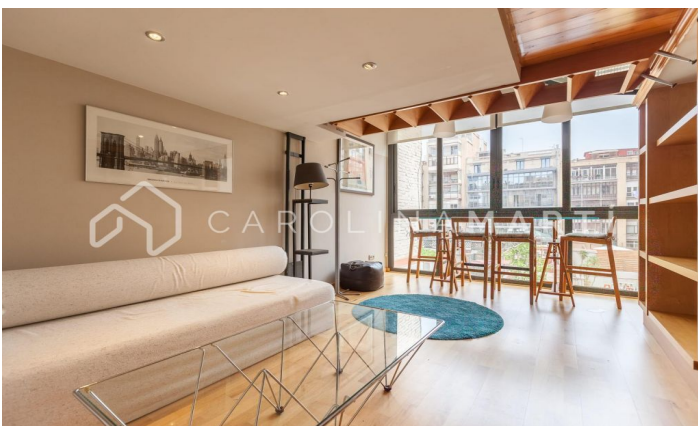
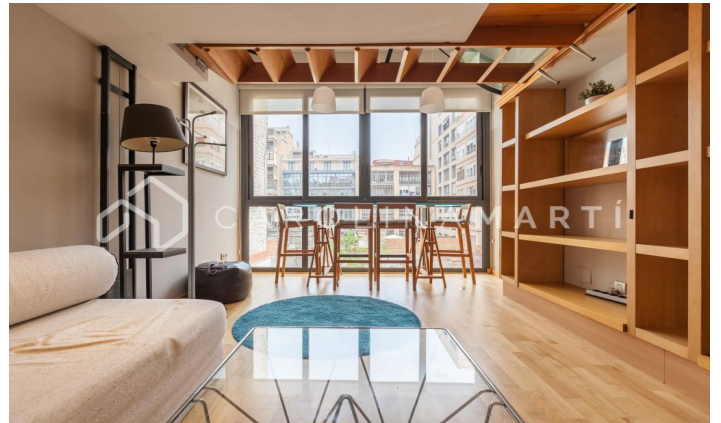
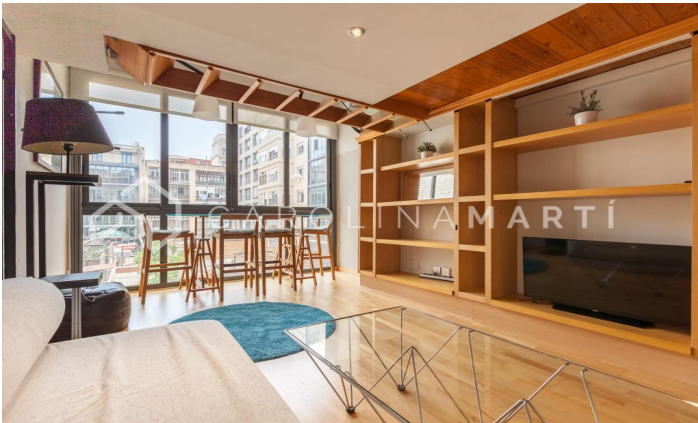


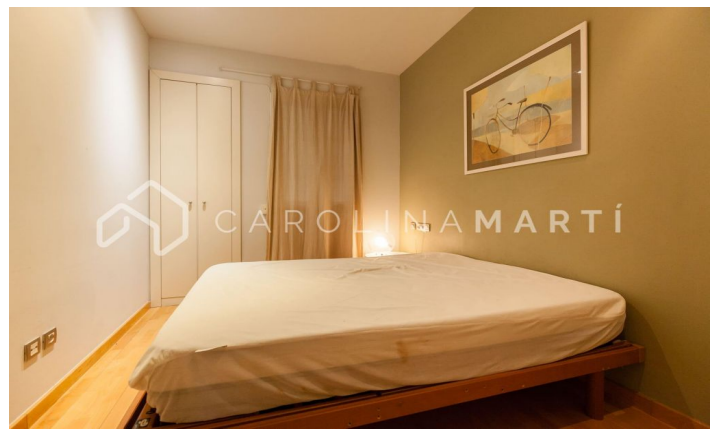
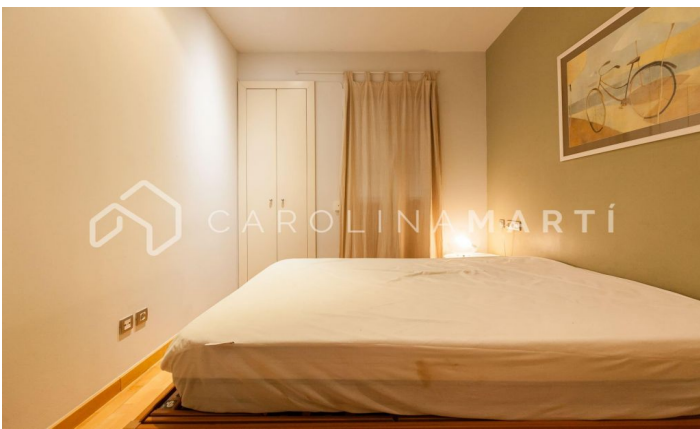
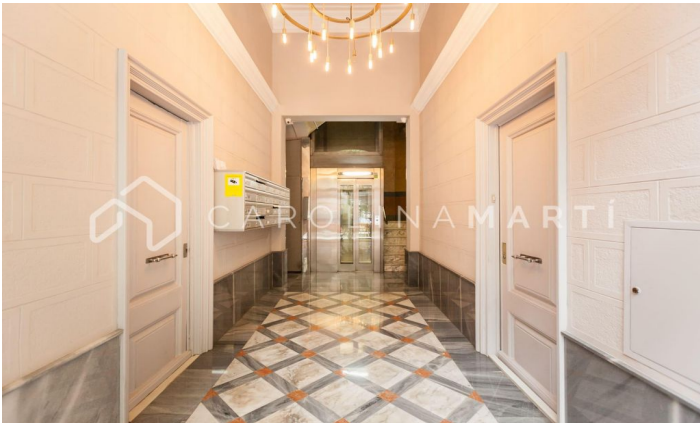
Eixample Dret / Barcelona

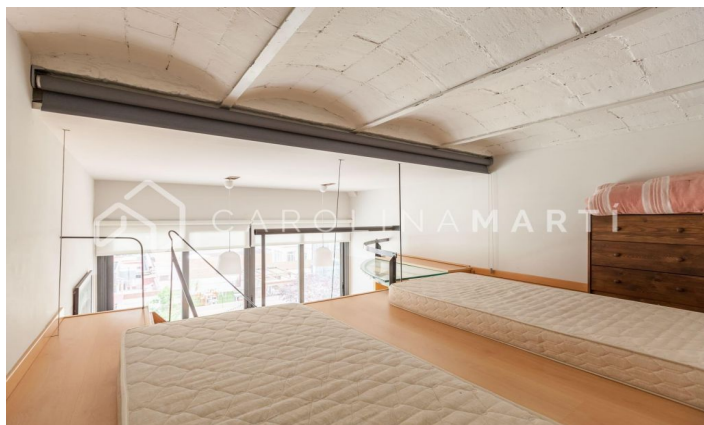
Carolina Martí presenta este dúplex amueblado en alquiler, ubicado en La Dreta de l'Eixample, Barcelona. Se encuentra en la calle Roger de Lluria, en una de las mejores zonas de la ciudad. El dúplex cuenta con una superficie total de 66 m² construidos aproximadamente. El interior se distribuye en un amplio dormitorio con armarios empotrados y un cuarto de baño completo con bañera. Se encuentra completamente reformado con estilo lujoso. El mobiliario es de alta calidad y está incluido en el arrendamiento. Se entrega amueblado y la cocina está equipada con electrodomésticos. El comedor es exterior a un gran patio de manzana típico de l'Eixample. Muy luminoso con un gran ventanal en la zona del salón. Dispone de aire acondicionado frío / calor. Suelos de parquet y ventanas de aluminio. La finca fue construida en el año 2001 y dispone de ascensor. Llámenos para visitar el dúplex.

PRECIO A CONSULTAR

66 m²
1 Dormitorio
1 Baño
A/C
Calefacción
Ascensor
Amueblado
Aparcamiento







Contáctenos para más información o para concertar una visita

Tel: +34 93 241 10 95

info@carolinamarti.com

www.carolinamarti.es