

## Piso con techos altos en venta en La Dreta de l'Eixample, Barcelona

Ref: CM1034



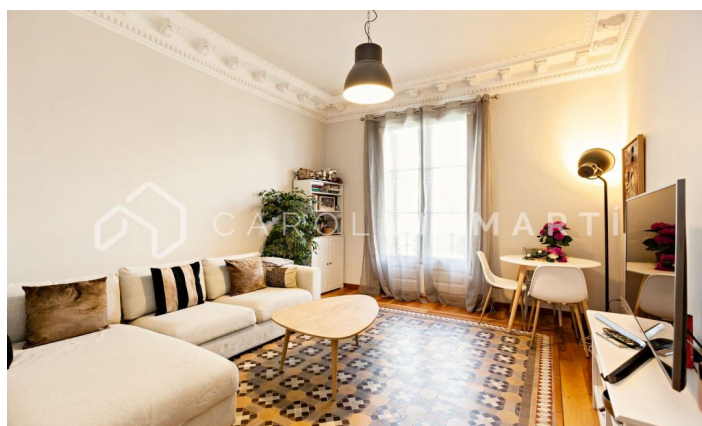
### Eixample Dret / Barcelona

Carolina Martí presenta este piso con techos altos en venta, ubicado en La Dreta de l'Eixample, Barcelona. La superficie total del inmueble es de 84 m<sup>2</sup> construidos. Dichos metros se esparcen en dos dormitorios y un baño completo. Se trata de una tercera planta con los techos altos y artesonados, y unos suelos de mosaico nolla, los cuales dan un carácter único al piso. Toda la vivienda es muy luminosa gracias a que es completamente exterior. Tanto el salón como el dormitorio principal acceden al balcón desde el que se ve el monumento de la Pedrera. Sin duda alguna, es de las mejores ubicaciones de toda la ciudad condal. La cocina está totalmente equipada y en perfecto estado. La finca fue construída en el año 1898, pero se conserva perfectamente, con ascensor. Está junto al Passeig de Gràcia con las preciosas vistas a la Pedrera. Es la típica finca del Eixample en perfecto estado, ideal para alquilar también o para inversores. Llámenos para visitar el piso.

### PRECIO A CONSULTAR

84 m<sup>2</sup>  
2 Dormitorios  
1 Baño  
A/C  
Calefacción  
Vistas  
Ascensor  
Amueblado  
Terraza





---

Contáctenos para más información o para concertar una visita

Tel: +34 93 241 10 95

[info@carolinamarti.com](mailto:info@carolinamarti.com)

[www.carolinamarti.es](http://www.carolinamarti.es)