

## Piso con terraza en venta en Dreta de l'Eixample, Barcelona

Ref: CM1076

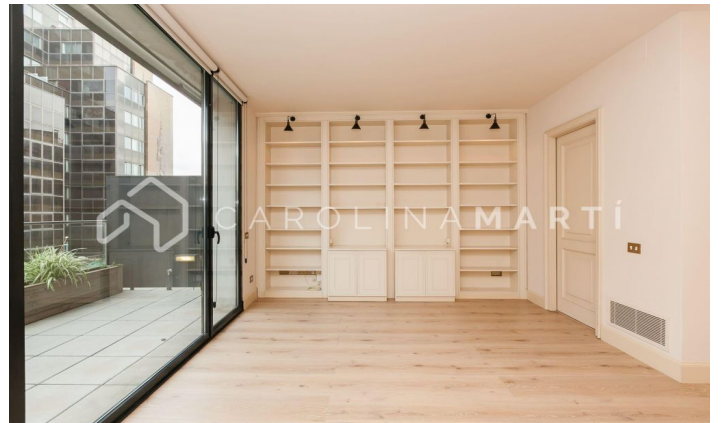


### Eixample Dret / Barcelona

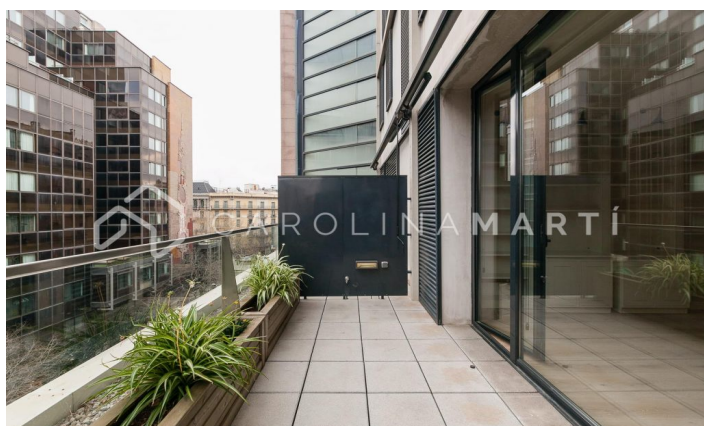
Carolina Martí presenta este piso con terraza en venta, ubicado en La Dreta de l'Eixample, Barcelona. Se encuentra junto al Paseo de Gracia, en la calle Diputació. El piso cuenta con una superficie total de 120 m2 construidos aproximadamente. En el interior de la primera planta se ubica una cocina moderna equipada con electrodomésticos y un aseo de cortesía. Junto a él está el amplio salón-comedor exterior a la terraza de 10 m2 con vistas al Paseo de Gracia. En la planta alta encontramos un baño completo de lujo con ducha, y dos dormitorios dobles exteriores con armarios empotrados. Hay aire acondicionado frío/caliente por conducto, los suelos son de parquet y las ventanas tipo climalit. Está todo en perfecto estado. La finca fue construida en el año 2000 y cuenta con servicio de conserjería y cámaras de videovigilancia. Plaza de aparcamiento grande opcional en el mismo edificio por 30.000€. Llámenos para visitar el piso.

### PRECIO A CONSULTAR

120 m<sup>2</sup>  
2 Dormitorios  
2 Baños  
A/C  
Calefacción  
Ascensor  
Vigilancia  
Aparcamiento  
Terraza  
Conserje







---

Contáctenos para más información o para concertar una visita

Tel: +34 93 241 10 95

[info@carolinamarti.com](mailto:info@carolinamarti.com)

[www.carolinamarti.es](http://www.carolinamarti.es)