

## Piso en alquiler con terraza en la Dreta de l'Eixample, Barcelona

Ref: CM1123

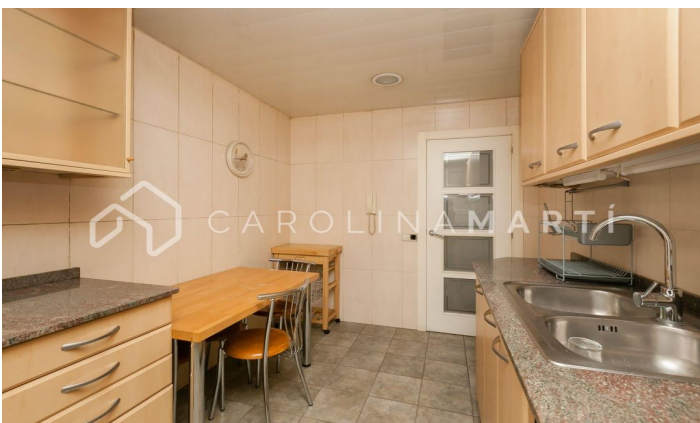


### Eixample Dret / Barcelona

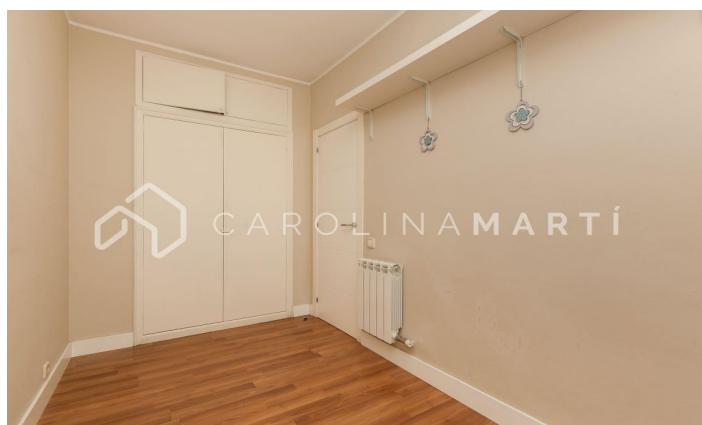
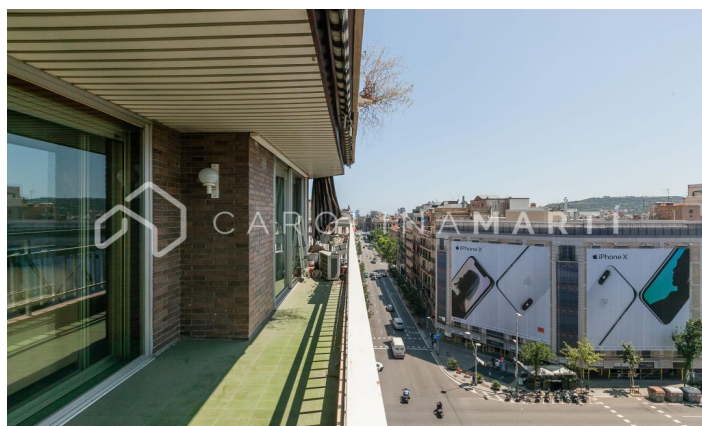
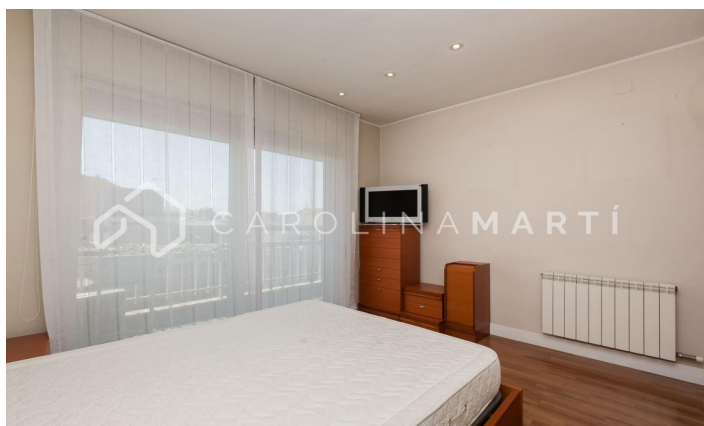
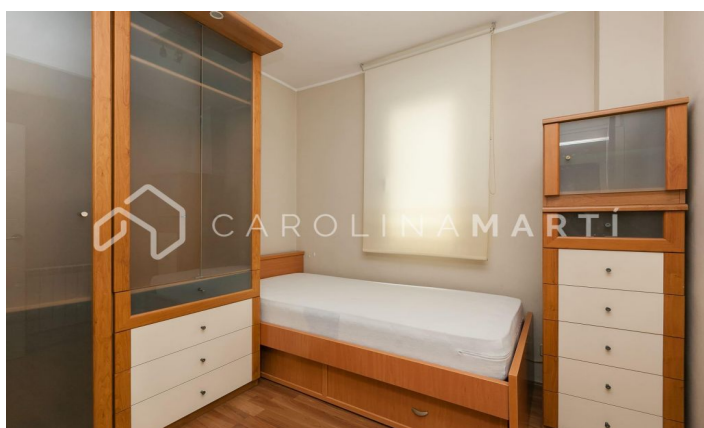
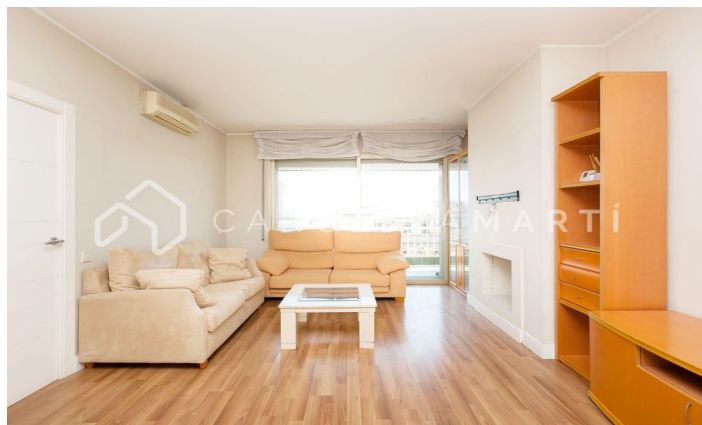
Carolina Martí presenta este piso en alquiler con terraza, ubicado en la Dreta de l'Eixample, Barcelona. Se encuentra junto al Paseo de Gracia, la Pedrera y la Casa Batlló. El piso cuenta con una superficie total de 135 m<sup>2</sup> construidos aproximadamente. El interior se distribuye en tres dormitorios (dos individuales con armarios empotrados y uno tipo 'suite' con vestidor y baño completo con bañera), además de otro baño completo con ducha. El piso se entrega equipado con electrodomésticos y amueblado con mobiliario. El amplio salón es exterior a la gran terraza con vistas a la ciudad y a la montaña. Es un piso muy luminoso. Dispone de aire acondicionado frío/calor y suelos de parquet. La finca fue construida en el año 1994 y dispone de ascensor. Llámenos para visitar el piso.

### PRECIO A CONSULTAR

135 m<sup>2</sup>  
3 Dormitorios  
2 Baños  
A/C  
Calefacción  
Vistas  
Vistas a la montaña  
Ascensor  
Amueblado  
Chimenea  
Aparcamiento  
Terraza







Contáctenos para más información o para concertar una visita

Tel: +34 93 241 10 95

[info@carolinamarti.com](mailto:info@carolinamarti.com)

[www.carolinamarti.es](http://www.carolinamarti.es)