

Piso en finca regia en alquiler en el Quadrat d'Or

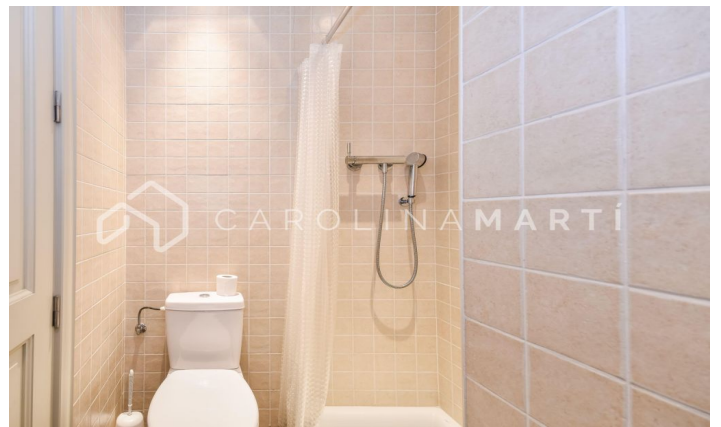
Ref: CM1168

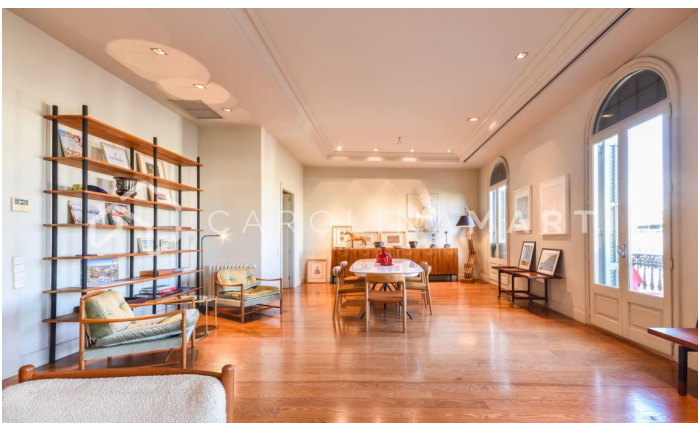

Eixample Dret / Barcelona

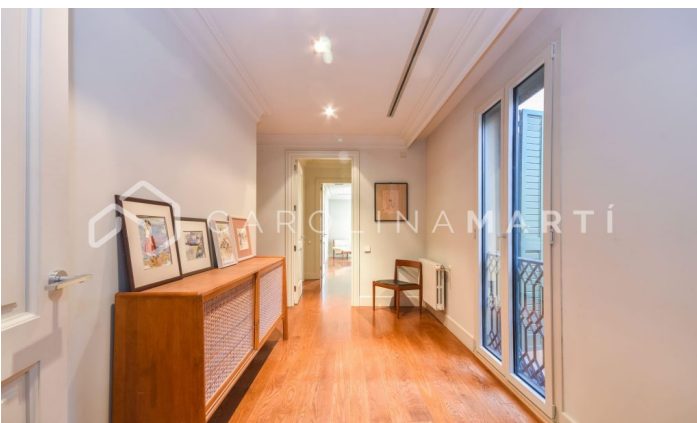
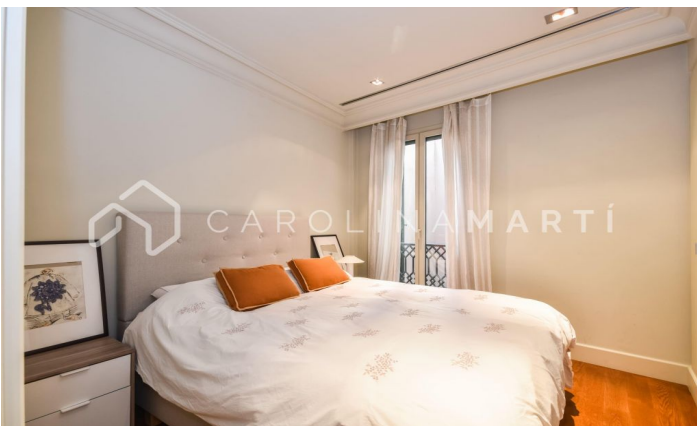
Carolina Martí presenta este piso en finca regia en alquiler, ubicado en el Quadrat d'Or de la Dreta de l'Eixample, Barcelona. Se encuentra en el corazón del Paseo de Gracia, con vistas despejadas de todo el paseo y justo enfrente de la Pedrera. El piso cuenta con una superficie total de 230 m² construidos aproximadamente. El interior se distribuye en cuatro dormitorios (tres dobles en suite) con armarios empotrados y cuatro cuartos de baño completos. Dispone de aire acondicionado y calefacción individual. Es completamente exterior y muy luminoso, al ser una sexta planta de altura real. La cocina es independiente, tipo office. El salón es muy amplio y exterior al balcón con vistas al Paseo de Gracia. El piso se encuentra en perfecto estado. Las habitaciones son todas exteriores al típico patio de manzana de l'Eixample, garantizando así la ausencia de ruidos en las estancias. La ubicación es excelente, rodeado de los comercios más exclusivos de Barcelona y de la Avinguda Diagonal. La finca regia fue construida en el año 1885, cuenta con ascensor. En la finca se incluye el servicio de conserjería. Llámenos para visitar el piso.

PRECIO A CONSULTAR

230 m²
 4 Dormitorios
 4 Baños
 A/C
 Calefacción
 Vistas
 Trastero
 Ascensor
 Amueblado
 Vigilancia
 Terraza
 Conserje







Contáctenos para más información o para concertar una visita

Tel: +34 93 241 10 95

info@carolinamarti.com

www.carolinamarti.es