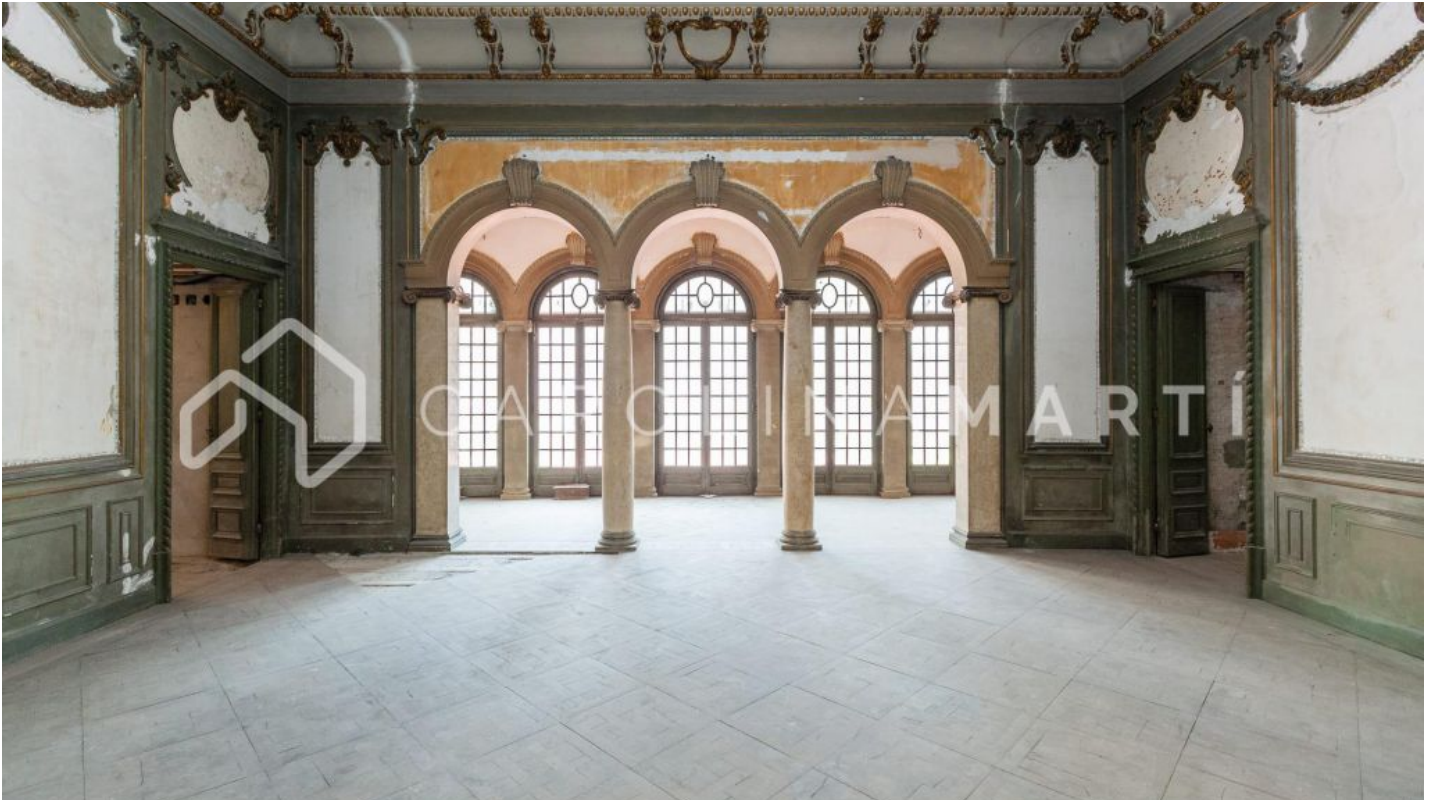


## Piso en venta en el Paseo de Gracia, Eixample

Ref: CM1213

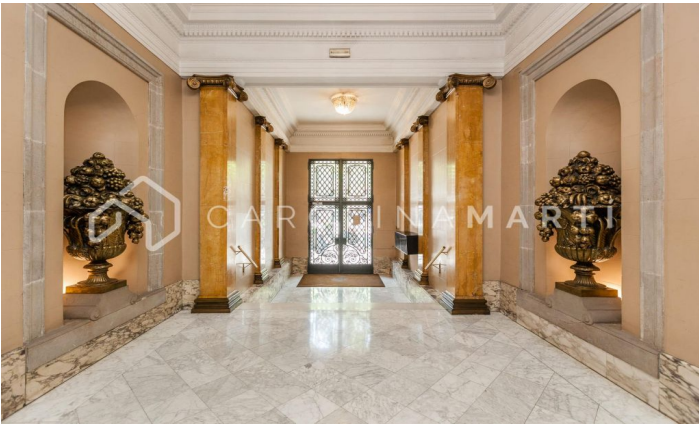


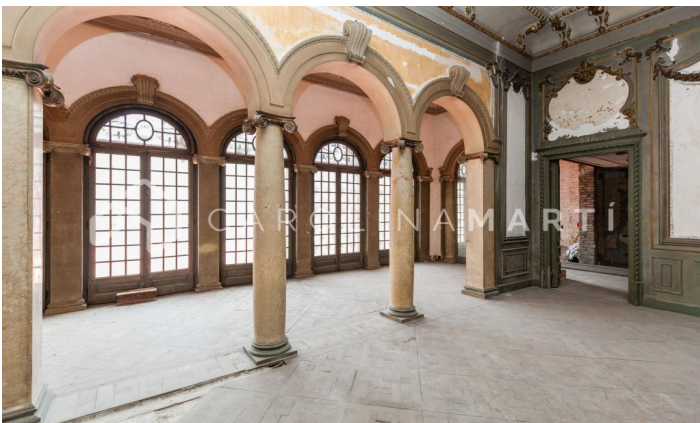
### Eixample Dret / Barcelona

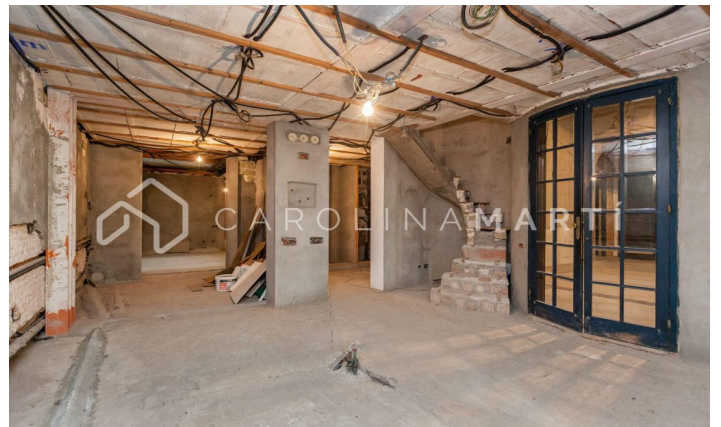
Carolina Martí presenta este piso en venta, ubicado en el Paseo de Gracia, Eixample. Majestuoso piso en la planta principal de un edificio neocentista de 1920 del reconocido arquitecto Puig i Cadafalch. El inmueble tiene una superficie aproximada de 500m<sup>2</sup> más una terraza privada de 300m<sup>2</sup>, excluyendo dos altillos que se construyeron para habilitar la zona de noche. La propiedad ocupa toda la planta principal de la finca, pudiendo acceder a ella por dos puertas principales situadas en el mismo rellano. En el lado este de la vivienda encontramos un inmenso salón con columnas de mármol junto a una galería acristalada que da acceso a una gran terraza de 300m<sup>2</sup> ornamentada con fuentes. El segundo salón se ubica en el lado oeste del piso, siendo éste exterior a Paseo de Gracia y con vistas privilegiadas a la Casa Batlló. Desde éste salón se accede a la zona de la cocina y el comedor de día, que recibe iluminación de un amplio patio de luces a través de un techo acristalado. Los dormitorios en suite se conciben grandes y luminosos en los cuatro extremos de la vivienda, pudiendo habilitar otros dos en partes más interiores del piso. El inmueble disfruta de piscina inter...

### PRECIO A CONSULTAR

500 m<sup>2</sup>  
6 Dormitorios  
6 Baños  
A/C  
Calefacción  
Ascensor  
Vigilancia  
Terraza  
Conserje







Contáctenos para más información o para concertar una visita

Tel: +34 93 241 10 95

[info@carolinamarti.com](mailto:info@carolinamarti.com)

[www.carolinamarti.es](http://www.carolinamarti.es)