

Único en Passeig de Gràcia, finca modernista, junto a La Pedrera - Casa Milà

Ref: CM1211

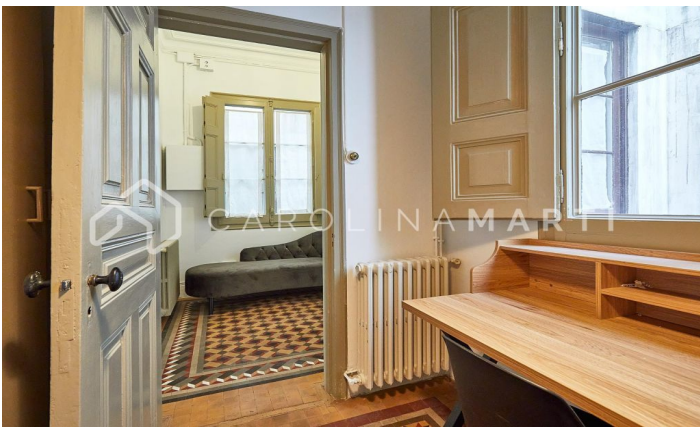


Eixample Dret / Barcelona

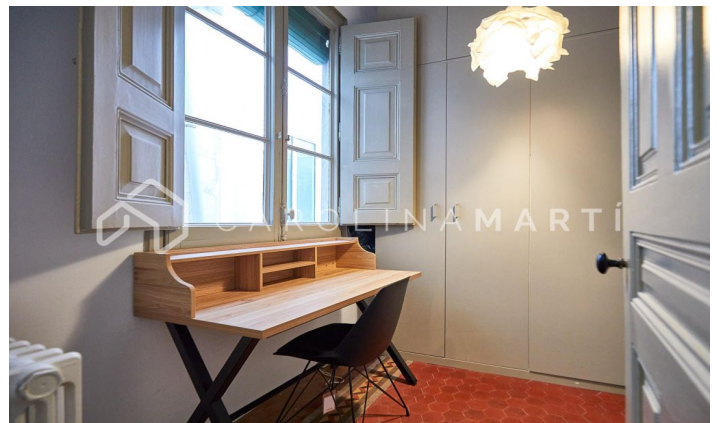
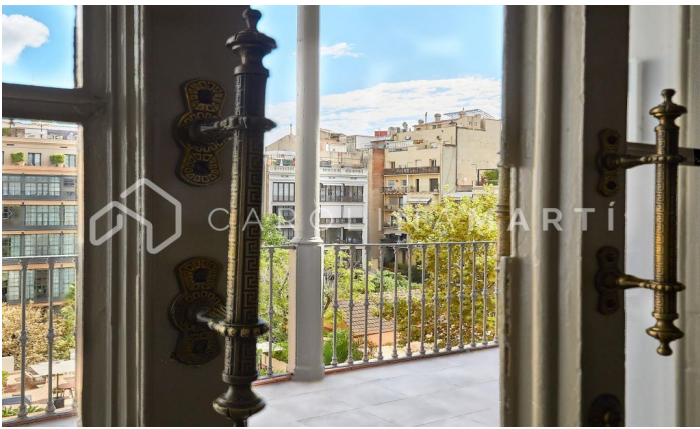
¡Único en Passeig de Gràcia! Junto a La Pedrera - Casa Milà, presentamos EN EXCLUSIVA esta impresionante vivienda. Es una finca modernista, con servicio de portería. Entrada con techos altos y escalera de mármol, recién reformada y rehabilitada. La propiedad consta de 240 m² aproximadamente, además de una terraza de 25 m². Dispone de 4 dormitorios y 4 baños, dos salones con chimenea y 2 balcones al Passeig de Gràcia. Muchísimo sol y luz natural en todas las estancias. Techos altos artesonados y suelos de baldosa hidráulica, originales y en excelente estado de conservación. Perfecta distribución, completamente cuadrada, con unas vistas maravillosas y privilegiadas. 2 plazas de aparcamiento opcionales frente al edificio. ¡No deje pasar esta oportunidad! Póngase en contacto para más información.

2.350.000 €

240 m²
 4 Dormitorios
 -55 Baño
 A/C
 Calefacción
 Vistas
 Vistas a la montaña
 Trastero
 Ascensor
 Chimenea
 Vigilancia
 Terraza
 Conserje
 Balcón
 Armarios empotrados
 Exterior







Contáctenos para más información o para concertar una visita