

Appartement avec balcon et vue à louer sur le Passeig de Gràcia.

Ref: CM1337

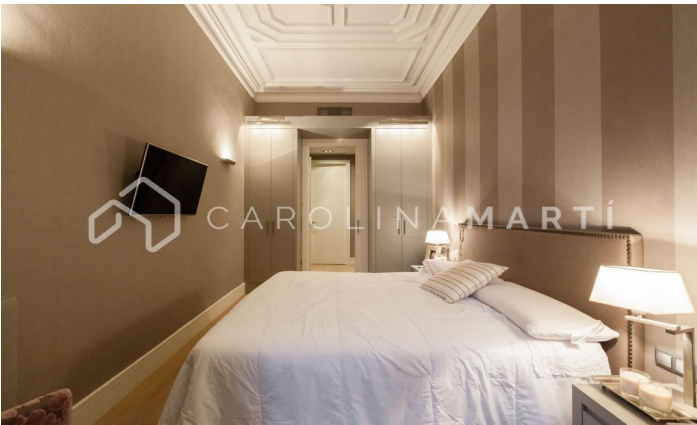
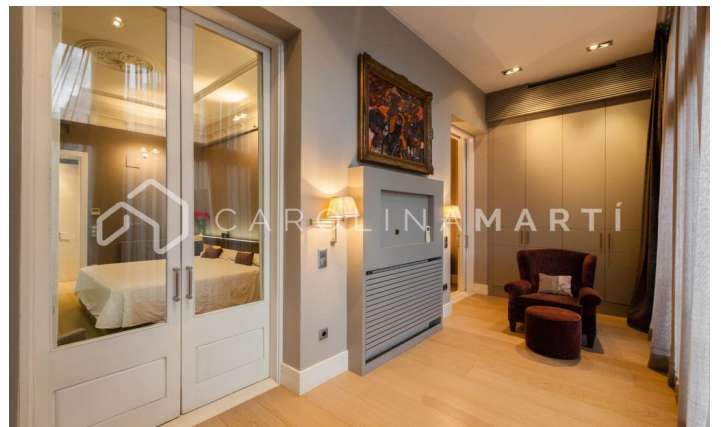
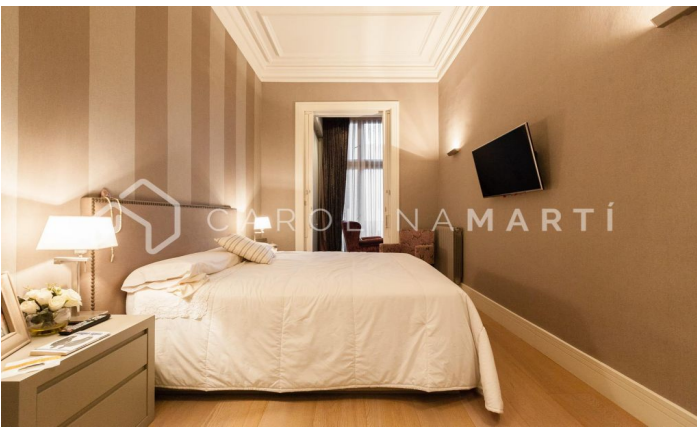
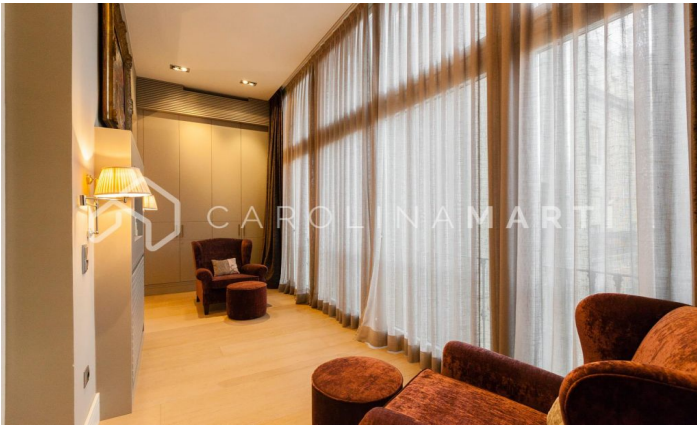


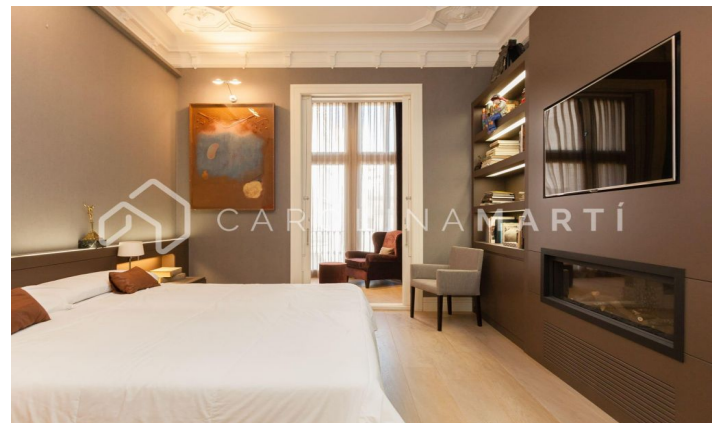
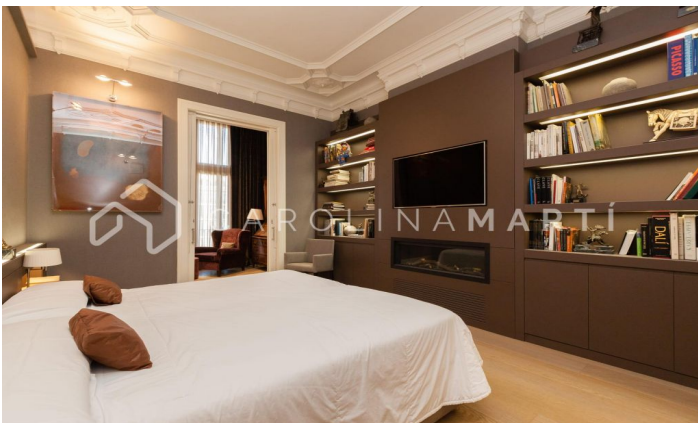
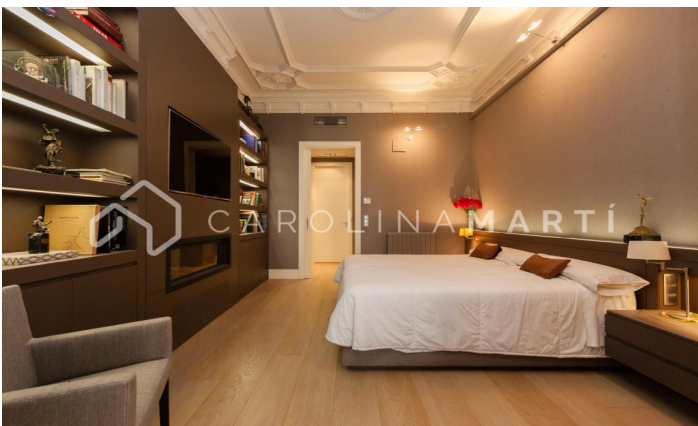
Eixample Dret / Barcelona

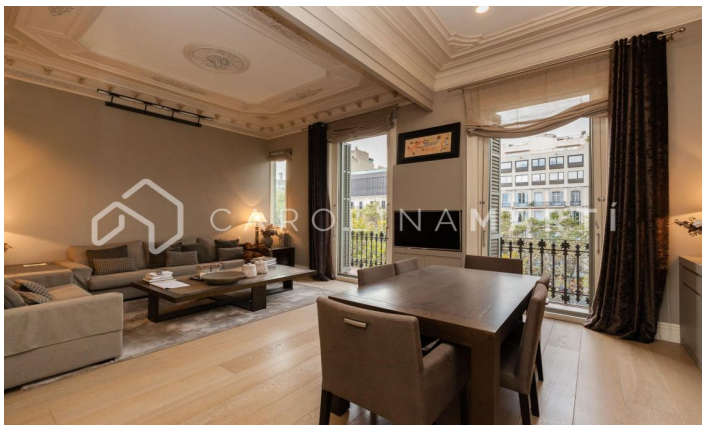
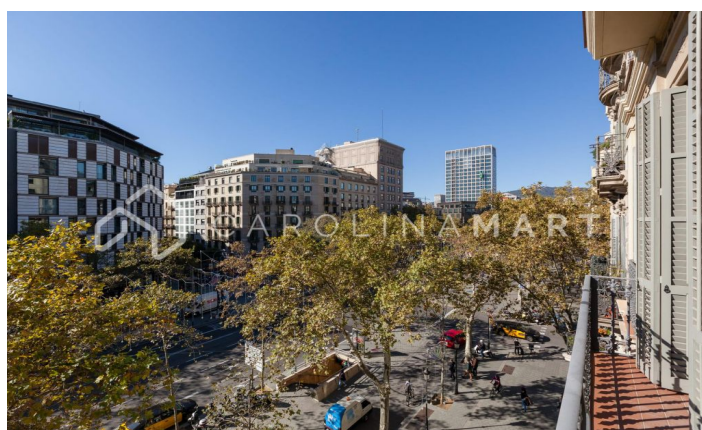
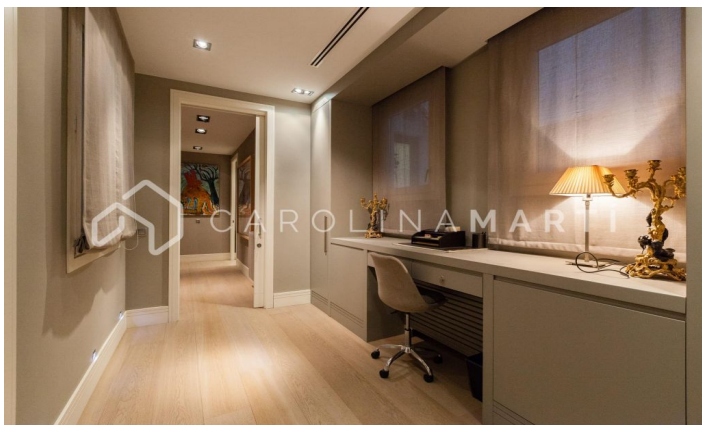
Carolina Martí présente en exclusivité ce magnifique appartement avec balcon et vue à louer sur le Passeig de Gràcia. Cet appartement splendide de 270 m² est situé sur le Passeig de Gràcia, l'avenue la plus luxueuse de la ville, à côté du bâtiment le plus célèbre de l'architecte Antoni Gaudí, La Pedrera. La propriété, présentée dans un excellent état, se distingue par ses pièces spacieuses et lumineuses. Les espaces bénéficient de hauts plafonds et ont accès à deux beaux balcons avec vue sur le Tibidabo. En entrant, un élégant vestibule nous accueille, menant à un grand salon-salle à manger avec des espaces spacieux. Ensuite, nous trouvons une grande cuisine indépendante de style bureau, entièrement équipée, avec un style très élégant et beaucoup de lumière naturelle. Elle dispose d'une zone de service avec une chambre et une salle de bains complète. Dans le couloir, se trouve un bureau très confortable qui mène à deux chambres en suite et une chambre avec deux lits simples. La propriété...

PRIX SUR DEMANDE

270 m²
4 Chambres
4 Salles de bain
A/C
Chauffage
Vues
Vue sur la montagne
Ascenseur
Furnished
Balcon
Armoires
Extérieur







Contactez-nous pour plus d'informations ou pour organiser une visite

Tel: +34 93 241 10 95

info@carolinamarti.com

www.carolinamarti.es