

Unique sur le Passeig de Gràcia, un bâtiment moderniste, à côté de La Pedrera - Casa Milà

Ref: CM12099



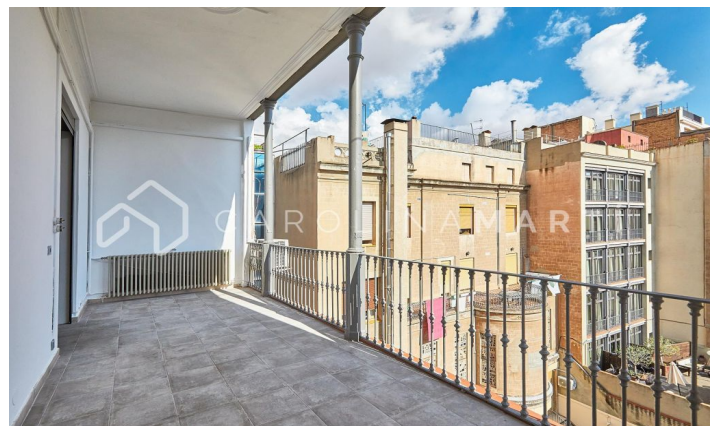
### Eixample Dret / Barcelona

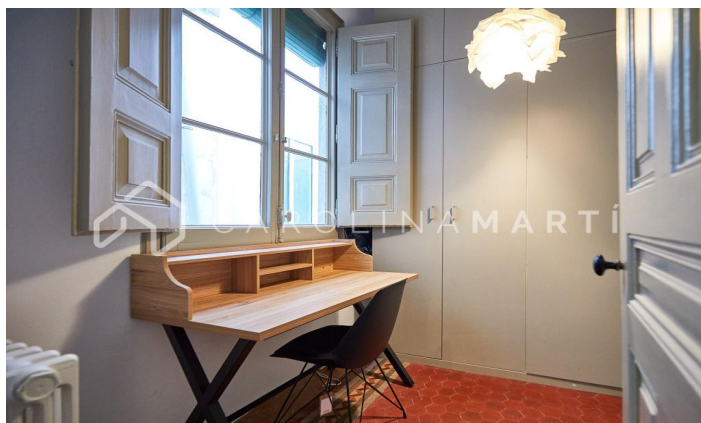
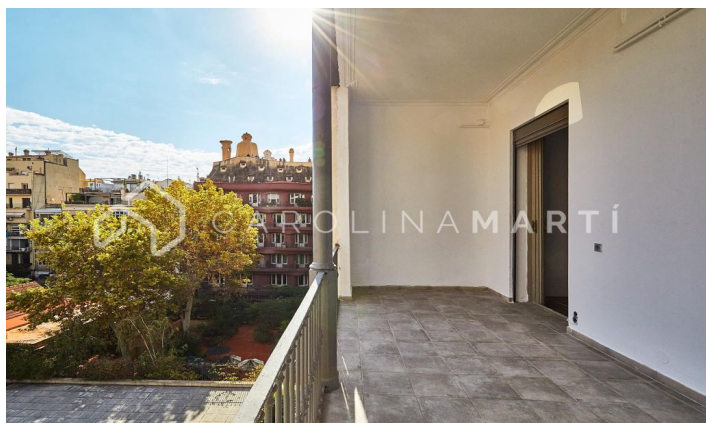
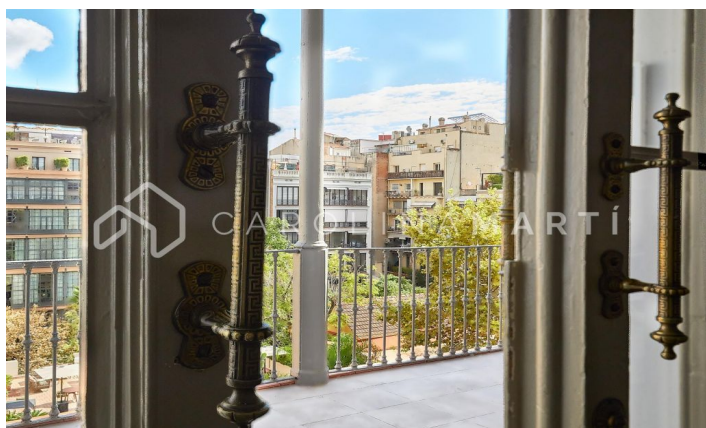
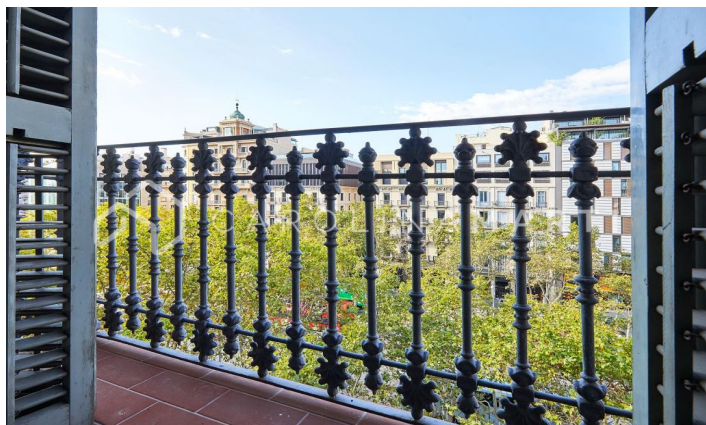
Unique sur le Passeig de Gràcia ! En collaboration avec La Pedrera - Casa Milà, nous présentons EXCLUSIVEMENT cette impressionnante maison. C'est un bâtiment moderniste, avec service de conciergerie. Entrée avec hauts plafonds et escalier en marbre, récemment rénovée et réhabilitée. La propriété se compose d'environ 240 m2, ainsi qu'une terrasse de 25 m2. Il dispose de 4 chambres et 4 salles de bains, de deux salons avec cheminée et de 2 balcons donnant sur le Passeig de Gràcia. Beaucoup de soleil et de lumière naturelle dans toutes les pièces. Hauts plafonds à caissons et sols en carrelage hydraulique, originaux et en excellent état. Distribution parfaite, complètement carrée, avec des vues magnifiques et privilégiées. 2 places de parking en option devant l'immeuble. Ne manquez pas cette opportunité ! Contactez-nous pour plus d'informations.

**2.350.000 €**

215 m<sup>2</sup>  
4 Chambres  
4 Salles de bain  
A/C  
Chauffage  
Vues  
Vue sur la montagne  
Stockage  
Ascenseur  
Cheminée  
Surveillance  
Terrasse  
Concierge  
Balcon  
Armoires  
Extérieur







Contactez-nous pour plus d'informations ou pour organiser une visite