

Appartement extérieur avec ascenseur à louer à Galvany, Barcelone

Ref: CM1080

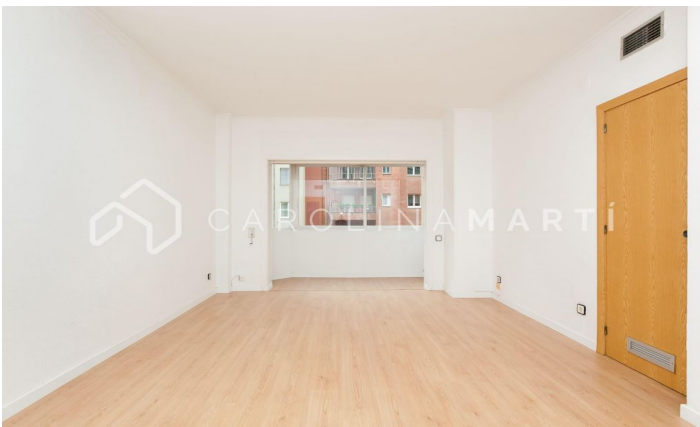


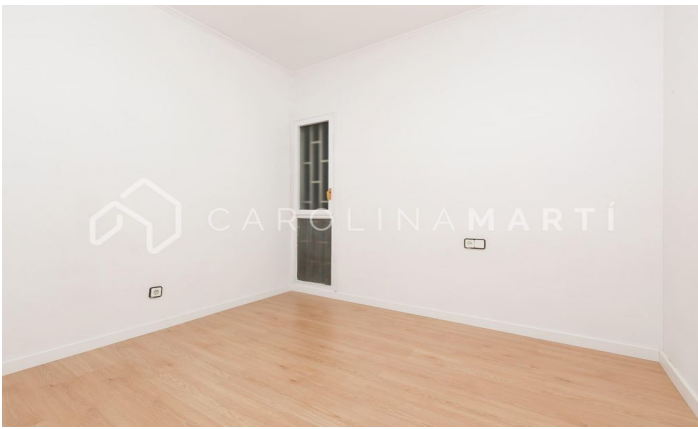
Galvany / Barcelona

Carolina Martí présente cet appartement extérieur avec ascenseur à louer, situé à Galvany, Barcelone. Il est situé sur la Calle Calvet avec le coin de la Calle Mestre Nicolau, très proche de l'emblématique Parc Turó. L'appartement a une superficie totale d'environ 130 m² construits. Ces compteurs sont répartis dans une chambre double et deux chambres simples, toutes avec placards. En plus de deux salles de bain complètes avec baignoire et douche. Le spacieux salon-salle à manger est lumineux et extérieur avec vue sur la rue Calvet. A côté, nous localisons la cuisine équipée d'appareils électriques qui se connecte à une buanderie individuelle. L'appartement dispose de la climatisation et du chauffage central. Les sols sont en parquet. La ferme a été construite en 1978 et dispose d'un ascenseur. Place de parking en option dans la zone. Appelez-nous pour visiter l'appartement.

PRIX SUR DEMANDE

130 m²
3 Chambres
2 Salles de bain
A/C
Chauffage
Ascenseur
Garage





Contactez-nous pour plus d'informations ou pour organiser une visite