

Fantastique penthouse de nouvelle construction de 180 m2 avec terrasse et vue

Ref: CM1500



Galvany / Barcelona

Ganduxer - Via Augusta. Fantastique penthouse de 180 m2 plus terrasse de 170 m2, vue dégagée sur le parc. Immeuble royal réhabilité en nouvelle construction avec seulement 3 voisins. Il est distribué en 3 grandes chambres (possible 4), 3 salles de bains et WC, salle à manger avec cuisine intégrée de 50 m2. Plafonds d'une hauteur de 4 mètres et d'une volta catalane. Norme de qualité maximale, avec système Aérothermie Daikin, équipements de cuisine Gaggenau et Miele, parquet en chêne, double rupture de pont thermique et fenêtres oscillo-battantes. Possibilité d'ajouter une piscine sur le deck. Livraison de la maison en 2025. En collaboration avec Ferrocarriles Generalitat Bonanova.

PRIX SUR DEMANDE

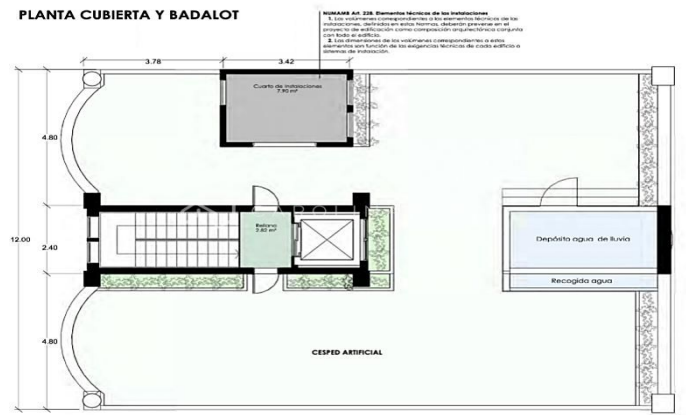
180 m²
3 Chambres
4 Salles de bain
A/C
Chauffage
Vues
Ascenseur
Furnished
Terrasse
Balcon
Armoires
Extérieur



PLANTA 2ª -



PLANTA CUBIERTA Y BADALOT





Contactez-nous pour plus d'informations ou pour organiser une visite

Tel: +34 93 241 10 95

info@carolinamarti.com

www.carolinamarti.es