

Bureau dans domaine royal à louer à Sant Gervasi, Barcelone

Ref: CM1158



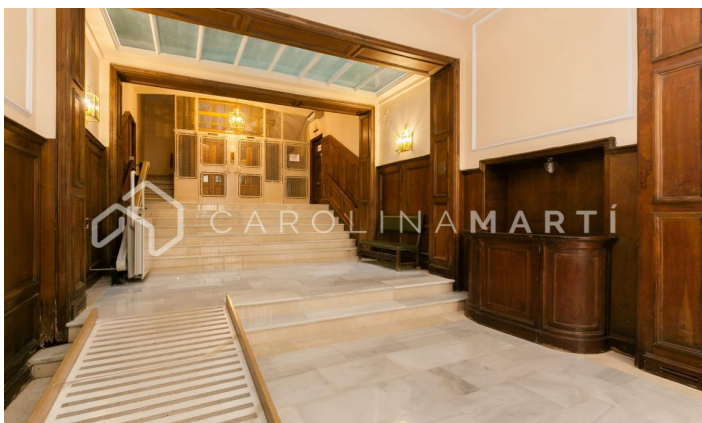
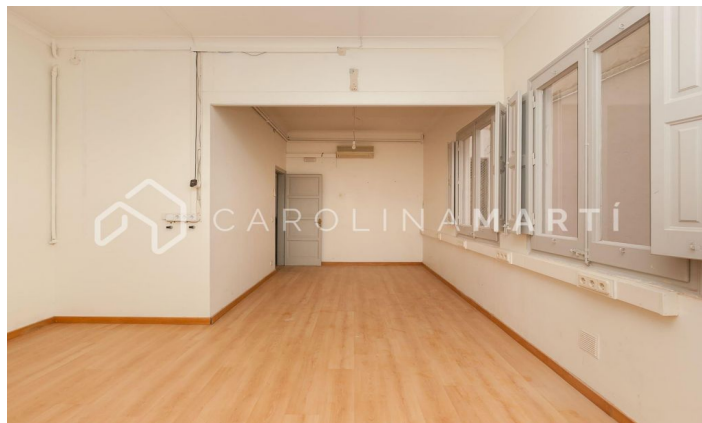
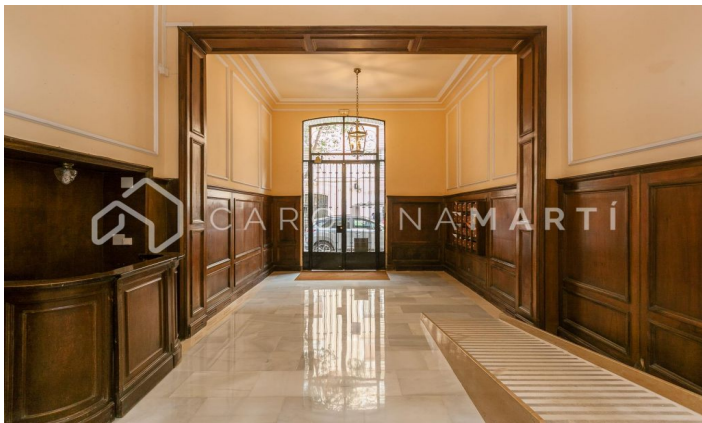
La Bonanova / Barcelona

Carolina Martí présente ce bureau dans un domaine royal à louer, situé à Sarrià-Sant Gervasi, Barcelone. Il est situé sur la rue Mandri. Le bureau a une superficie totale d'environ 170 m² construits. Sa distribution actuelle est donnée en 3 grandes pièces (elle peut être divisée en plusieurs pièces), 3 toilettes, une entrée-réception et une pièce/espace pour créer un bureau. Il a des stores automatisés, des sols en marbre et est en très bon état général. A l'intérieur il y a un patio privé pour une meilleure ventilation. Ce bureau peut être agrandi de 170 m² supplémentaires, jusqu'à une surface de 340 m². Il est idéal pour une consultation médicale, une agence, des buffets, de la publicité... Il est en angle avec de grandes baies vitrées donnant sur la rue. Rez-de-chaussée dans domaine royal. L'immuable a été construit en 1950 et dispose d'un ascenseur. Appelez-nous pour visiter le bureau.

PRIX SUR DEMANDE

170 m²
3 Salles de bain
A/C
Chauffage
Ascenseur





Contactez-nous pour plus d'informations ou pour organiser une visite

Tel: +34 93 241 10 95

info@carolinamarti.com

www.carolinamarti.es