

## Appartement extérieur à vendre à La Nova Esquerra de l'Eixample, Barcelone

Ref: CM1091



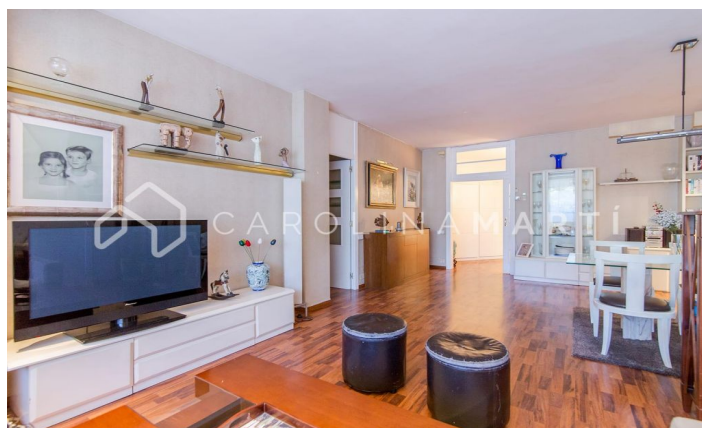
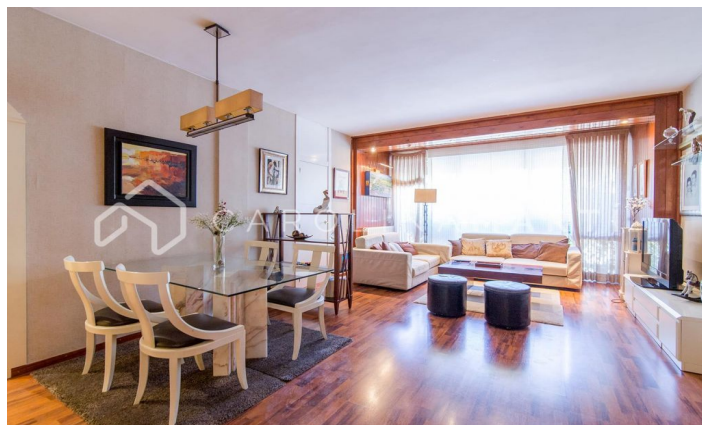
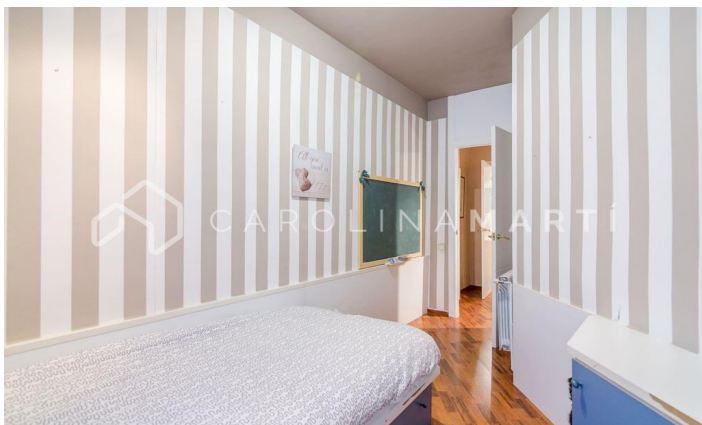
### La Nova Esquerra de l'Eixample / Barcelona

Carolina Martí présente cet appartement extérieur à vendre, situé à La Nova Esquerra de l'Eixample. Il est situé sur l'Avenida Josep Tarradellas, au coin de la Calle Londres. À côté de la place Francesc Macià. L'appartement a une superficie totale d'environ 140 m<sup>2</sup> construits. Il est complètement extérieur avec quatre chambres (une de type 'suite'), dont une est utilisée comme petit bureau. Ils ont tous des armoires encastrées. De plus, il y a deux salles de bain complètes et des toilettes de courtoisie pour les invités. La cuisine est de type bureau avec accès à une buanderie confortable qui communique avec un patio intérieur de 10 m<sup>2</sup> parfait pour le stockage. À côté de la cuisine se trouve le salon-salle à manger de 40 m<sup>2</sup>, extérieur et baigné de lumière naturelle. L'appartement est vendu sans meubles ni électroménagers. Chauffage au gaz et climatisation dans toutes les pièces. L'appartement dispose de nombreuses armoires encastrées. La ferme a été construite en 1973 et dispose d'un service de conciergerie et d'un ascenseur. Il y a aussi la...

### PRIX SUR DEMANDE

140 m<sup>2</sup>  
4 Chambres  
3 Salles de bain  
A/C  
Chauffage  
Ascenseur  
Surveillance  
Garage  
Conciergerie





Contactez-nous pour plus d'informations ou pour organiser une visite

Tel: +34 93 241 10 95

[info@carolinamarti.com](mailto:info@carolinamarti.com)

[www.carolinamarti.es](http://www.carolinamarti.es)