

## Penthouse en duplex avec deux terrasses à louer à l'Eixample, Barcelone

Ref: CM1254

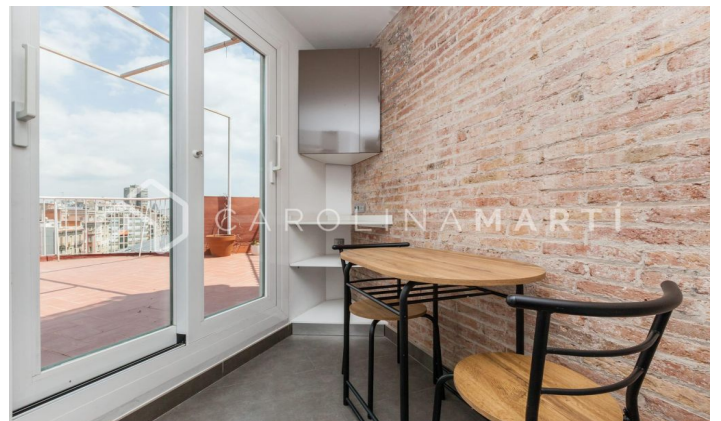
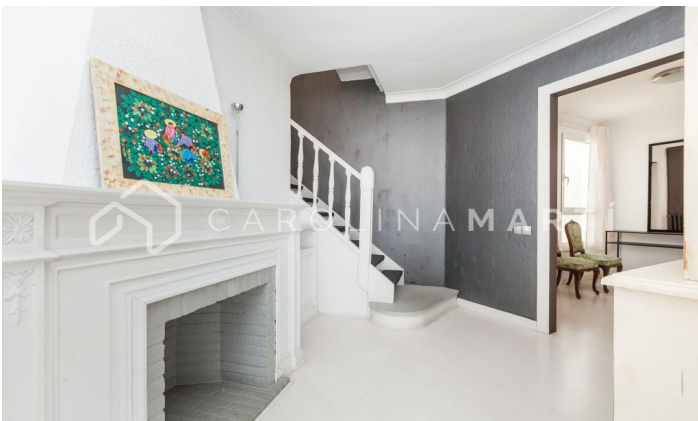


### La Nova Esquerra de l'Eixample / Barcelona

Carolina Martí présente ce penthouse en duplex avec deux terrasses à louer, situé au coin du Consell de Cent, l'Eixample. Le penthouse a une superficie totale d'environ 220 m<sup>2</sup> construits. L'intérieur de la maison est réparti en quatre grandes chambres et deux salles de bain complètes avec baignoires. Au premier étage, nous trouvons deux chambres, une salle de bain, une cuisine moderne et un spacieux salon-salle à manger qui s'ouvre sur une terrasse de près de 40 m<sup>2</sup> avec vue sur la ville et les montagnes. Au deuxième étage, il y a deux autres chambres doubles, une salle de bain complète et une deuxième terrasse de 30 m<sup>2</sup> également avec une vue imprenable. Ce penthouse est en parfait état après avoir été récemment rénové, avec des finitions de qualité dans toutes ses pièces. Il est livré équipé d'un mobilier moderne et équipé d'électroménager haut de gamme. Il possède également deux cheminées décoratives, une à chaque étage. Climatisation dans toutes les pièces, chauffage au gaz par radiateurs et placards d...

### PRIX SUR DEMANDE

220 m<sup>2</sup>  
4 Chambres  
2 Salles de bain  
A/C  
Chauffage  
Vues  
Vue sur la montagne  
Ascenseur  
Furnished  
Cheminée  
Terrasse









Contactez-nous pour plus d'informations ou pour organiser une visite

Tel: +34 93 241 10 95

[info@carolinamarti.com](mailto:info@carolinamarti.com)

[www.carolinamarti.es](http://www.carolinamarti.es)