

## Piso exterior en venta en La Nova Esquerra de l'Eixample, Barcelona

Ref: CM1091



### La Nova Esquerra de l'Eixample / Barcelona

Carolina Martí presenta este piso exterior en venta, ubicado en La Nova Esquerra de l'Eixample. Se encuentra en la Avenida Josep Tarradellas, esquina con la calle Londres. Junto a la plaza Francesc Macià. El piso cuenta con una superficie total de 140 m<sup>2</sup> construidos aproximadamente. Es completamente exterior con cuatro habitaciones (una tipo 'suite'), de las cuales una se utiliza como pequeño despacho. Todas cuentan con armarios empotrados. Además hay dos cuartos de baño completos y un aseo de cortesía para invitados. La cocina es tipo office con salida a un cómodo lavadero que conecta con un patio interior de 10 m<sup>2</sup> perfecto para almacenaje. Junto a la cocina se ubica el salón-comedor de 40 m<sup>2</sup>, exterior y con mucha luz natural. El piso se vende sin muebles ni electrodomésticos. Calefacción por gas y aire acondicionado en todas las estancias. El piso cuenta con muchos armarios empotrados. La finca fue construida en el año 1973 y cuenta con servicio de conserjería y ascensor. Además existe la posibilidad de adquirir un parking en la misma finca. Llámenos para visitar el piso.

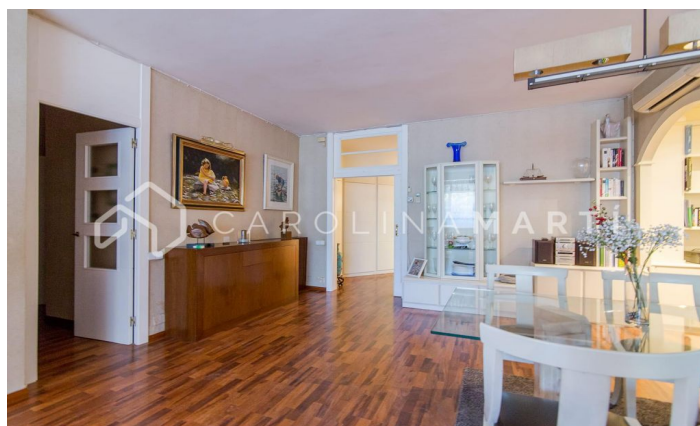
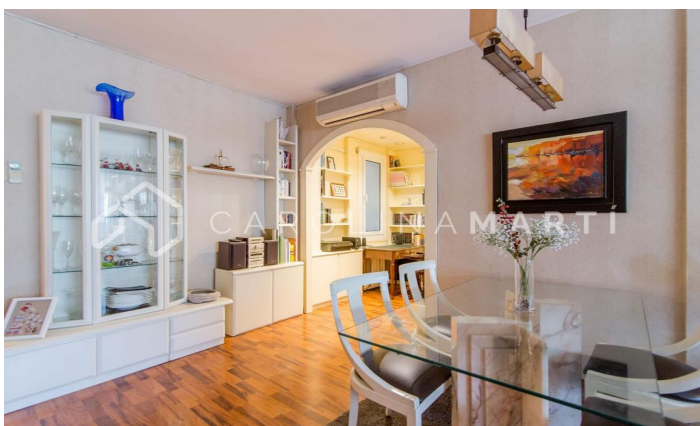
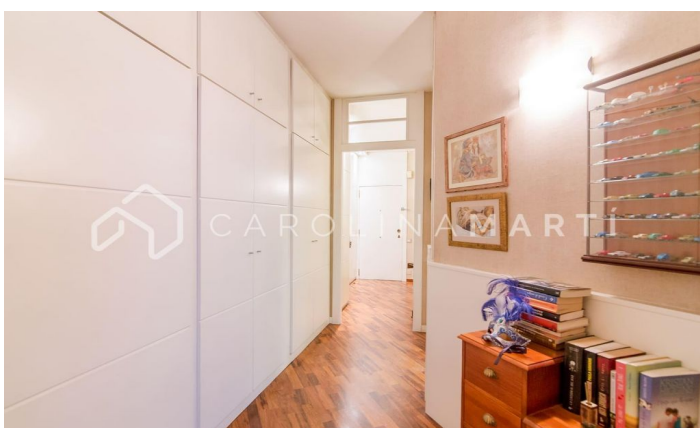
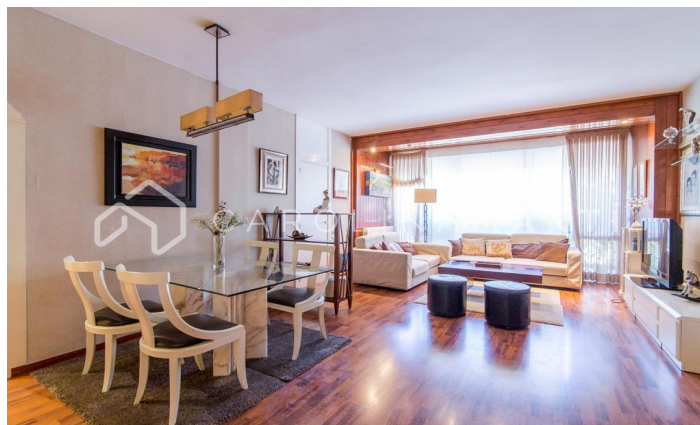
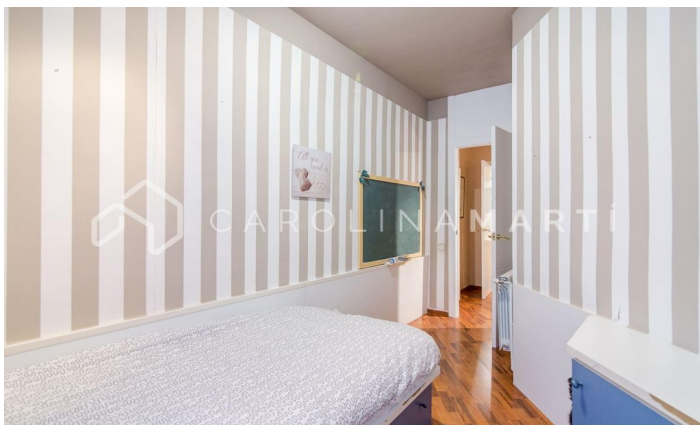
### PRECIO A CONSULTAR

140 m<sup>2</sup>  
4 Dormitorios  
3 Baños  
A/C  
Calefacción  
Ascensor  
Vigilancia  
Aparcamiento  
Conserje









Contáctenos para más información o para concertar una visita

Tel: +34 93 241 10 95

[info@carolinamarti.com](mailto:info@carolinamarti.com)

[www.carolinamarti.es](http://www.carolinamarti.es)