

Piso amueblado y a estrenar en Reina Victoria

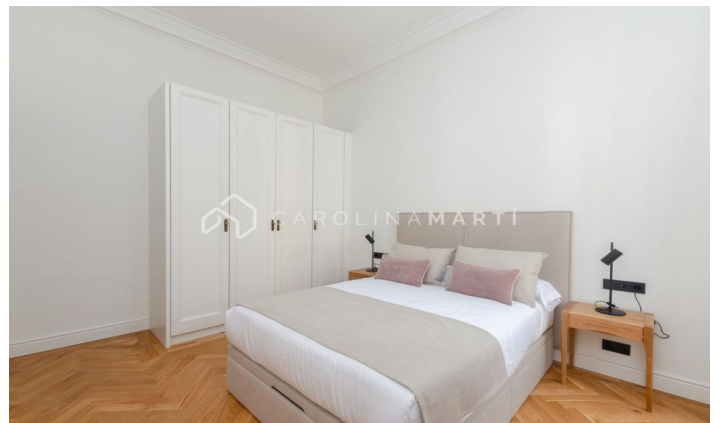
Ref: CM1435

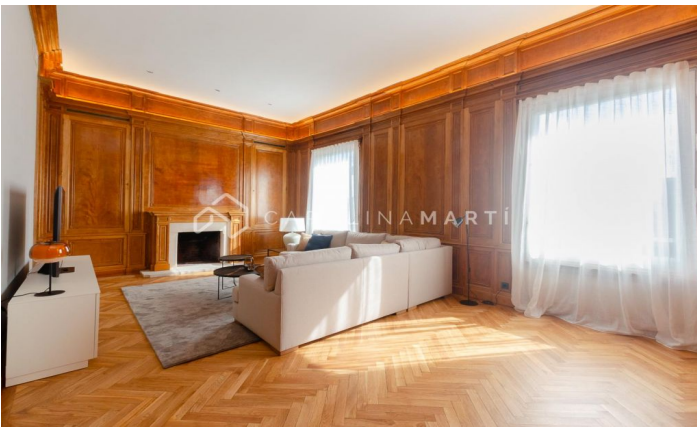
**Sarrià / Barcelona**

ALQUILER DE TEMPORADA Carolina Martí presenta esta magnífica vivienda NUEVA Y AMUEBLADA. Finca señorial, con parking incluido y servicio de conserjería; la vivienda se encuentra en la tercera planta, tiene una superficie aproximada de 250 metros, distribuidos en 3 dormitorios tipo suite muy grandes y otro dormitorio con baño de servicio. Gran salón con chimenea y paredes de madera/boiserie, cocina exterior, techos altos, aseo de cortesía; aire acondicionado sectorizado y calefacción por radiadores. Decorado y amueblado para que sientas comodidad y confort en todas sus estancias, ya sea en la zona de día o en la zona de descanso. Se entrega totalmente amueblado y equipado con muebles y electrodomésticos de alta gama y nuevos. Dispone de plazas de garaje opcionales en la finca contigua. Contacte con nosotros y agende una visita para conocerlo.

8.500 €

260 m²
4 Dormitorios
4 Baños
A/C
Calefacción
Vistas
Trastero
Ascensor
Amueblado
Vigilancia
Aparcamiento
Conserje
Armarios empotrados







Contáctenos para más información o para concertar una visita

Tel: +34 93 241 10 95

info@carolinamarti.com

www.carolinamarti.es